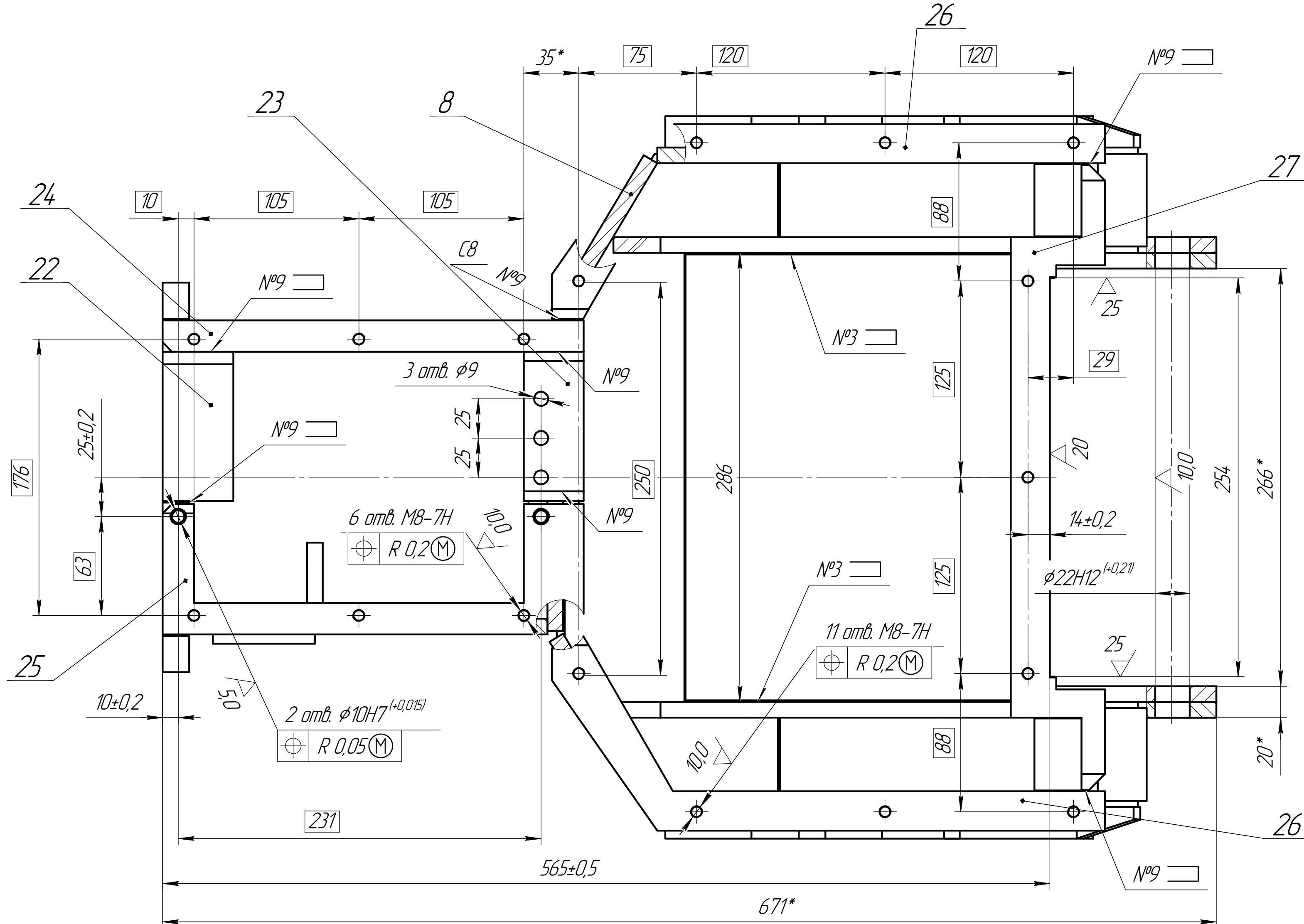


- \*Размеры для справок.
- Предельные отклонения размеров сварных соединений  $\pm 1$  мм.
- Неуказанные предельные отклонения размеров механически обрабатываемых поверхностей H14, h14,  $\pm IT14/2$ .
- Сварные швы соединений под углом, кратным 90°, по ГОСТ 14.771.
- Сварные швы соединений под тупым и острым углом по ГОСТ 23518.
- Обеспечить герметичность сварных швов.
- После сварки подвергнуть искусственному старению.
- Покрытие наружных необрабатываемых поверхностей грунт-эмаль алкидно-уретановая антикоррозионная глянцевая. Цвет - черный RAL 9005.



2200.12.020 СБ				Корпус коробки передач			Лист	Масса	Масштаб
Сборочный чертеж							1	80,34	1:2
Изм.	Лист	№ док.	Подп.	Изм.	Лист	№ док.	Подп.	Изм.	Лист
Разраб.	Бурякин	Синюшкин	Степанов	Лист	1	Листов	2		
Исполн.	Луканин	Ушаков	Бурякин						

