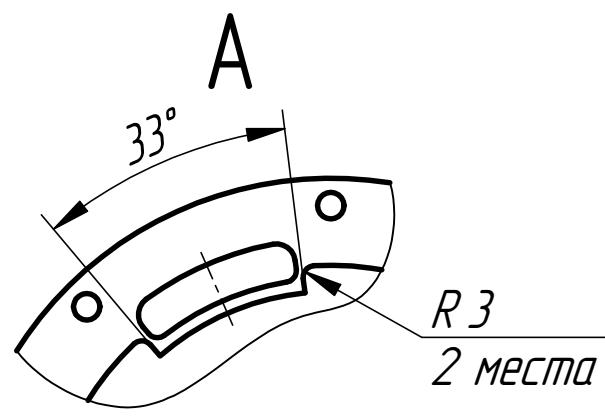
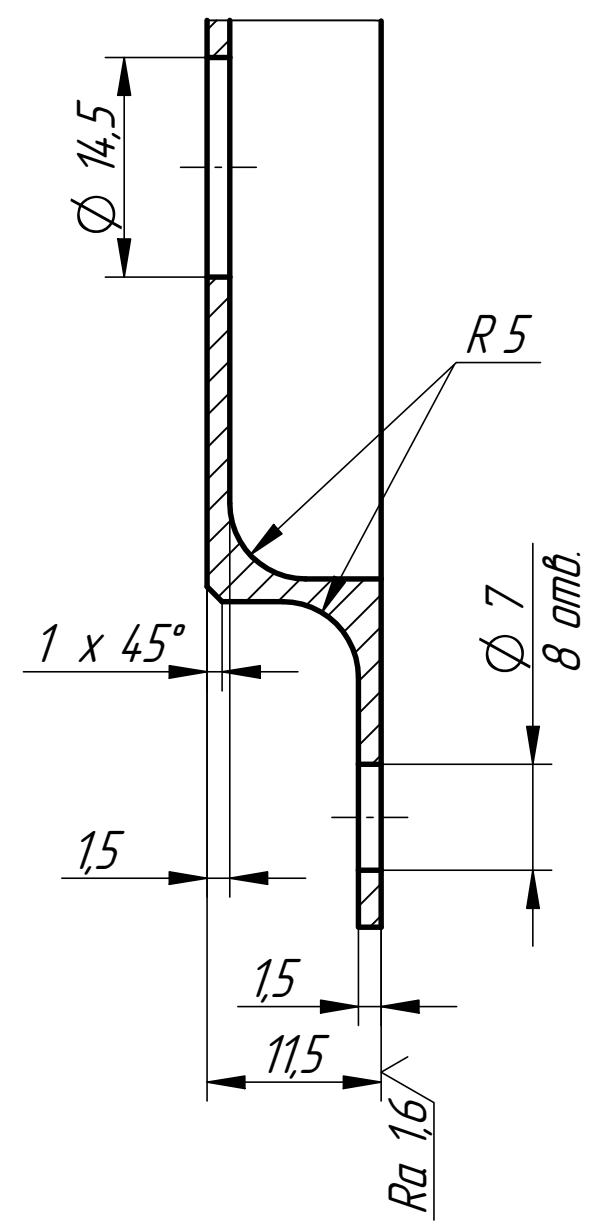
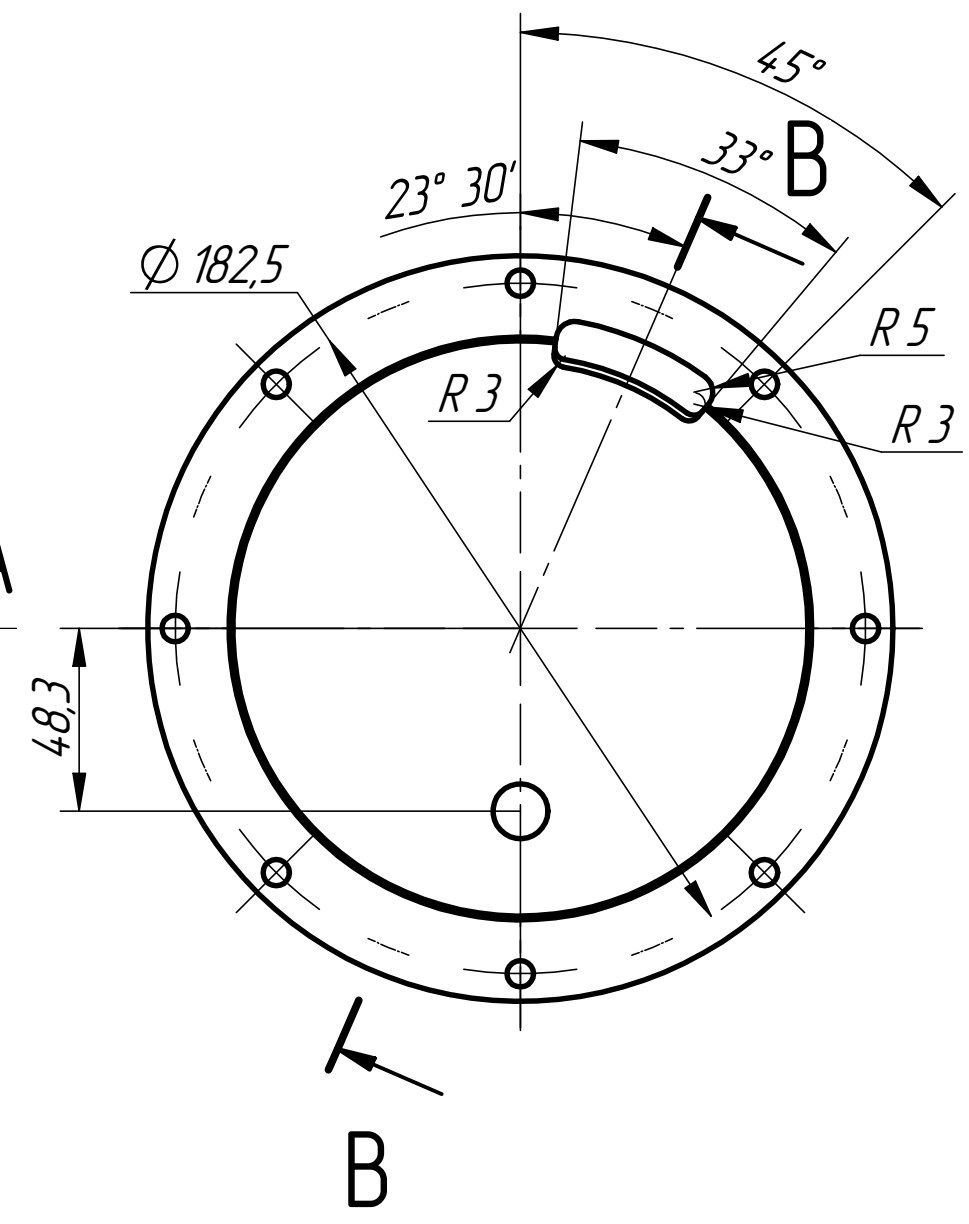
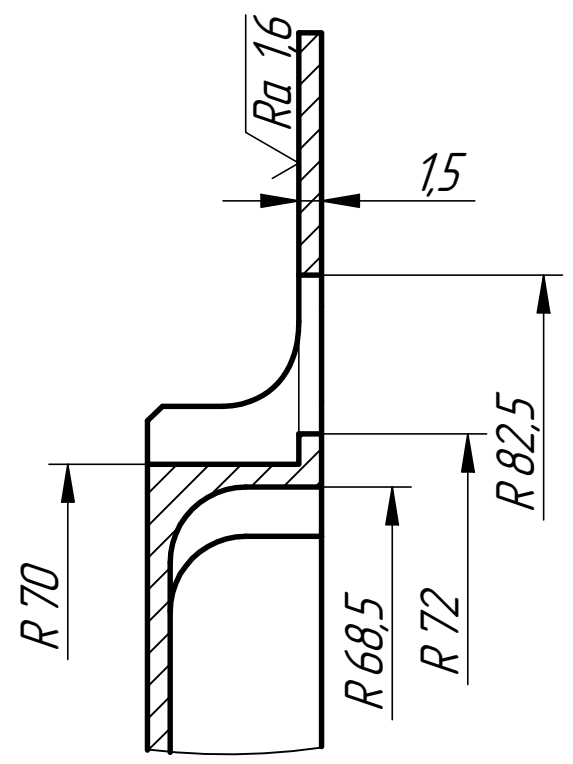
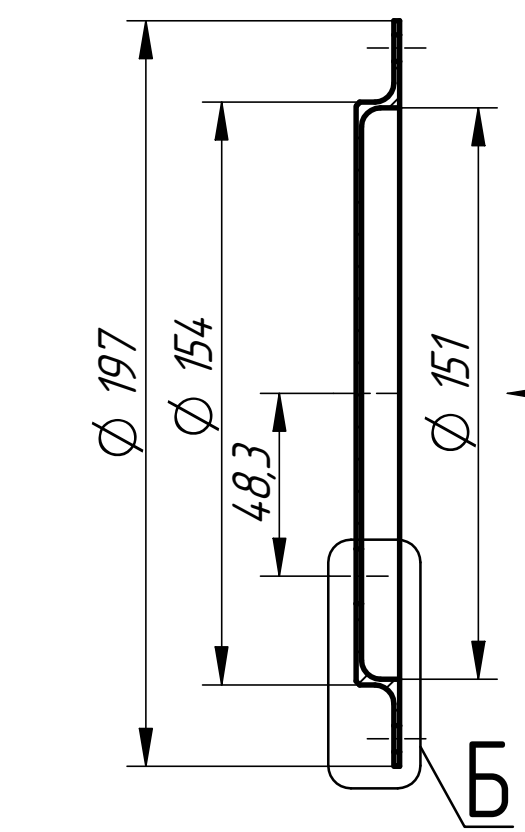


$\sqrt{Ra\ 3,2}$ (✓)

Б(2:1)



В-В(2:1) ○



1. h12, H12, ±IT12/2.
2. Острые кромки притупить, заусенцы снять. Фаска 0,2x45°.
3. Неуказанные угловые допуски ±AT8/2.
4. Общие требования - по ОСТ 1 00450-82.

Изм.	Лист	№ докум.	Подп.	Дата	Крышка	Лист	Масса	Масштаб
Разраб.							0,44	1:2
Пров.						Лист 1	Листов: 1	
Т. контр.								
Н. контр.					Сталь 20 ГОСТ 10702-78			
Утв.								

ерб. пр
 Справ. №
 Подп. и дата
 Инв. № дудл.
 Взам инв. №
 Подп. и дата
 Инв. № подл.