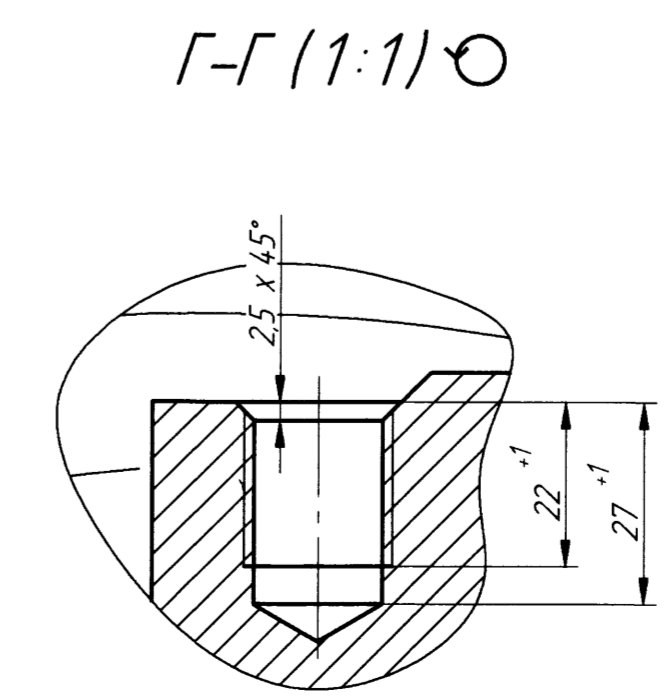


- 1 Отливка 2-й группы ГОСТ 977-88. Точность отливки 11-0-0-11 ГОСТ Р 53464-2009.
- 2 Неуказанные литейные радиусы от 7 до 20 мм.
- 3 Неуказанные литейные уклоны от 3 до 5°.
- 4 Неуказанная шероховатость необрабатываемых внутренних поверхностей Rz 100, наружных Rz 160.
- 5 Общие допуски по ГОСТ 30893.1-2002: Н14, h14, ± IT14/2.
- 6 Неуказанная шероховатость фасок Ra 6.3.
- 7 Неуказанная шероховатость обрабатываемых поверхностей Ra 12.5.
- 8 * Размеры для справок.
- 9 ** Размер обеспеч. инстр.
- 10 Гидроиспытать полость М на прочность и плотность давлением Pн=(0,94 ± 0,047) МПа (19,4 ± 0,47) кгс/см² в воде температурой не менее 10° в течение 15 мин, после чего давление снизить до 0,8Pн=(0,75 ± 0,037) МПа (17,5 ± 0,37) кгс/см² и выдержать в течение времени, необходимого для осмотра. Разрывы металла, течь, колебания давления более 0,047 МПа (0,47 кгс/см²), видимые остаточные деформации не допускаются. Минимальная температура металла при испытаниях 10°.
- 11 Покрытие, кроме сопрягаемых поверхностей и резьбовых отверстий грунт ЭП-0263С коричневого ТУ 2312-052-05034.239-93 - один слой, эмаль ЭП-469^Т ТУ 2312-024-27524.984-2001 - три слоя, класс покрытия V.4/1 ГОСТ 9.032-74, площадь покрытия 4,5 м².
- 12 Допускается наносить покрытие в сборе по черт. Н11673.01.000 СБ.
- 13 Маркировать 4 и клеить К на дырке. ®



Лист 1 из 2
 Дата 2-11-2020
 Проект 2-11-2020
 Изм. № 1
 Исполн. И.И.И.
 Проверил И.И.И.
 Утвердил И.И.И.
 Склад №
 Сер. №
 Пред. папачки
 Н11673.01.000

H11673.01.101		
2	031-2020	И.И.И.
1	011-2019	И.И.И.
Изм./Лист	№ Изм.	Дата
Лист 1	Листов 2	
Корпус опорный		
Масса	556	Масштаб 1:2,5
25/1 ГОСТ 977-88		
Копирован		

Копия верна
 17.09.2020г.