

Файл: Микер\_94\_Сборка.dwg  
Перв. примен.

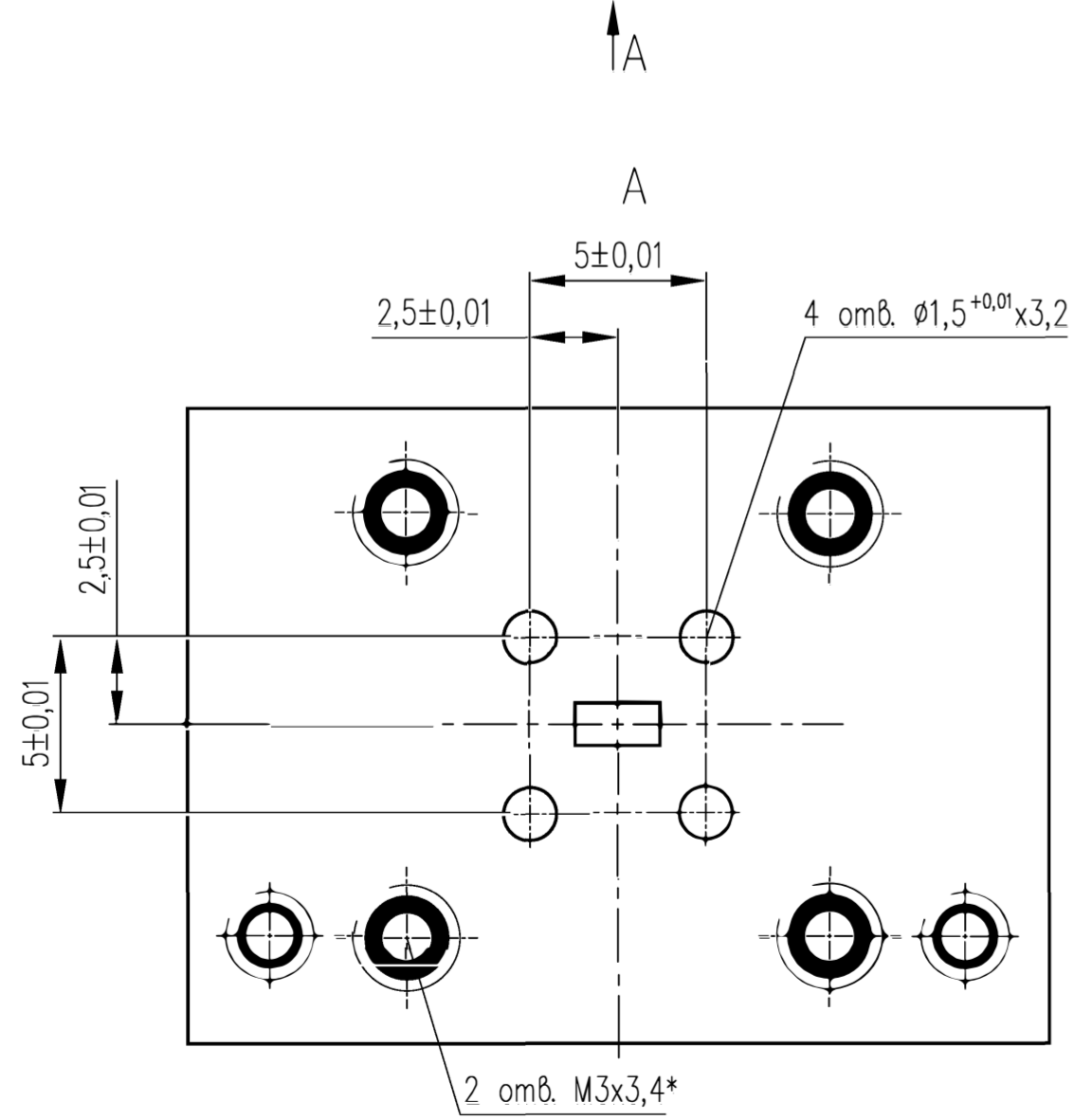
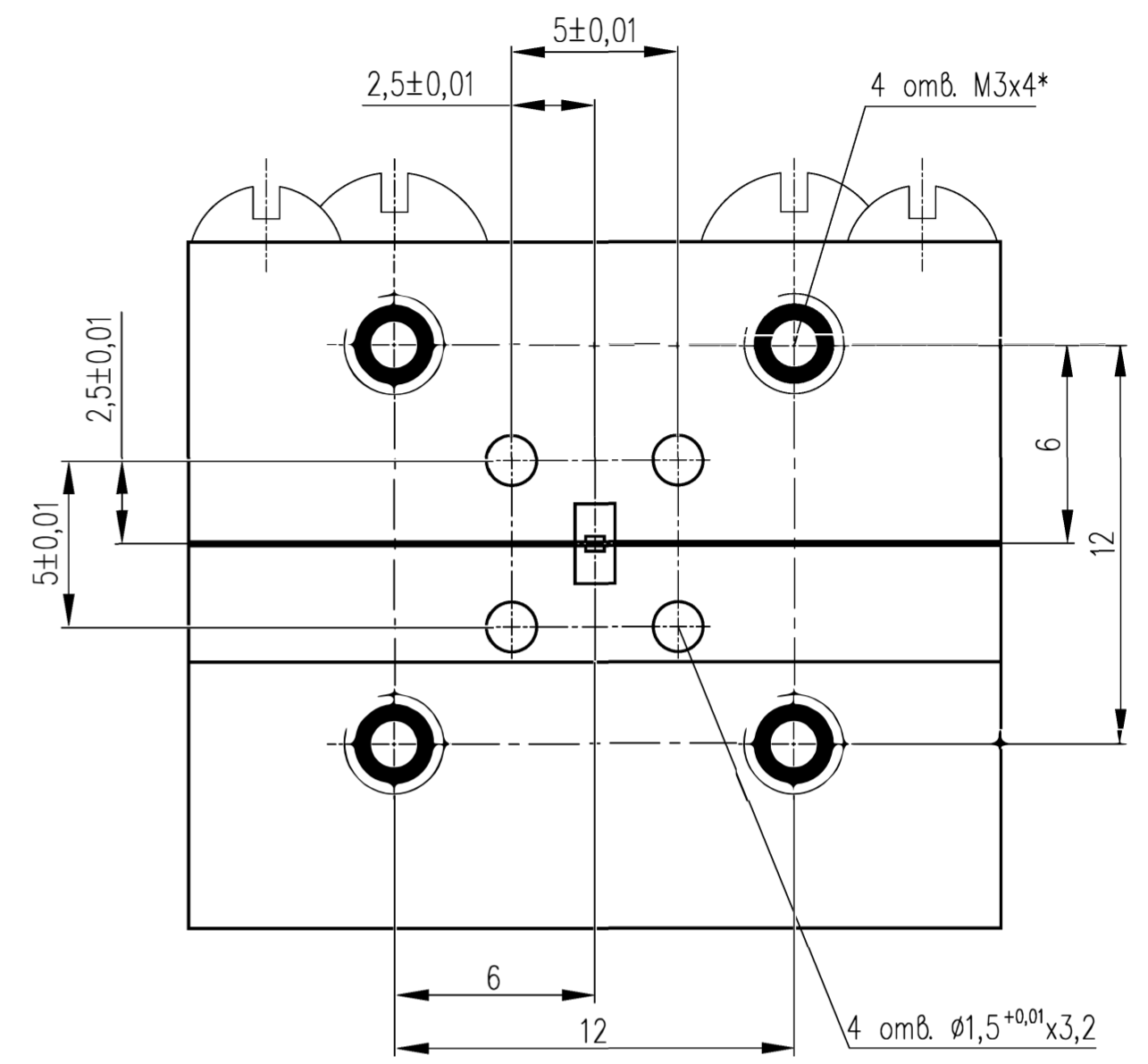
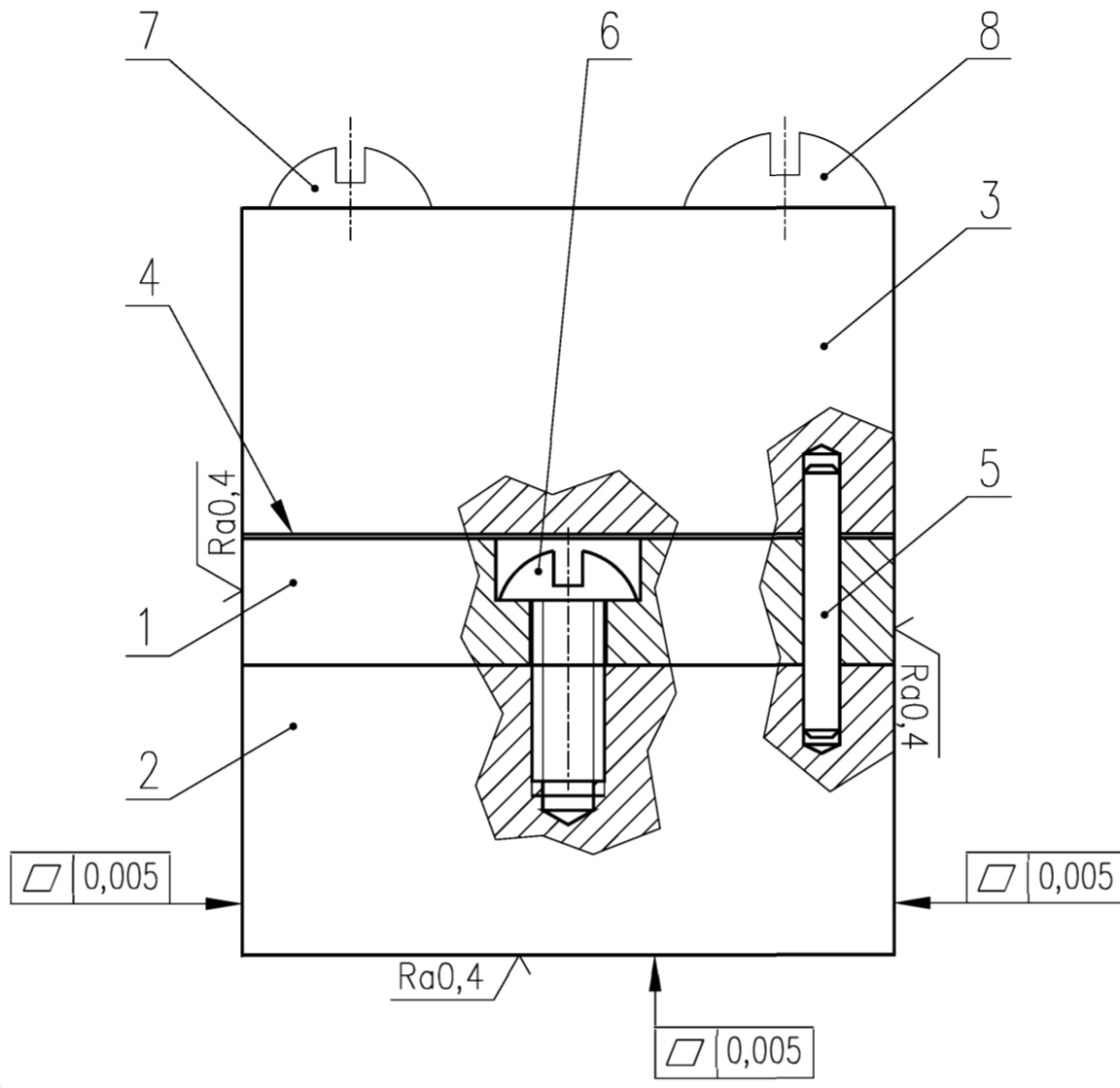
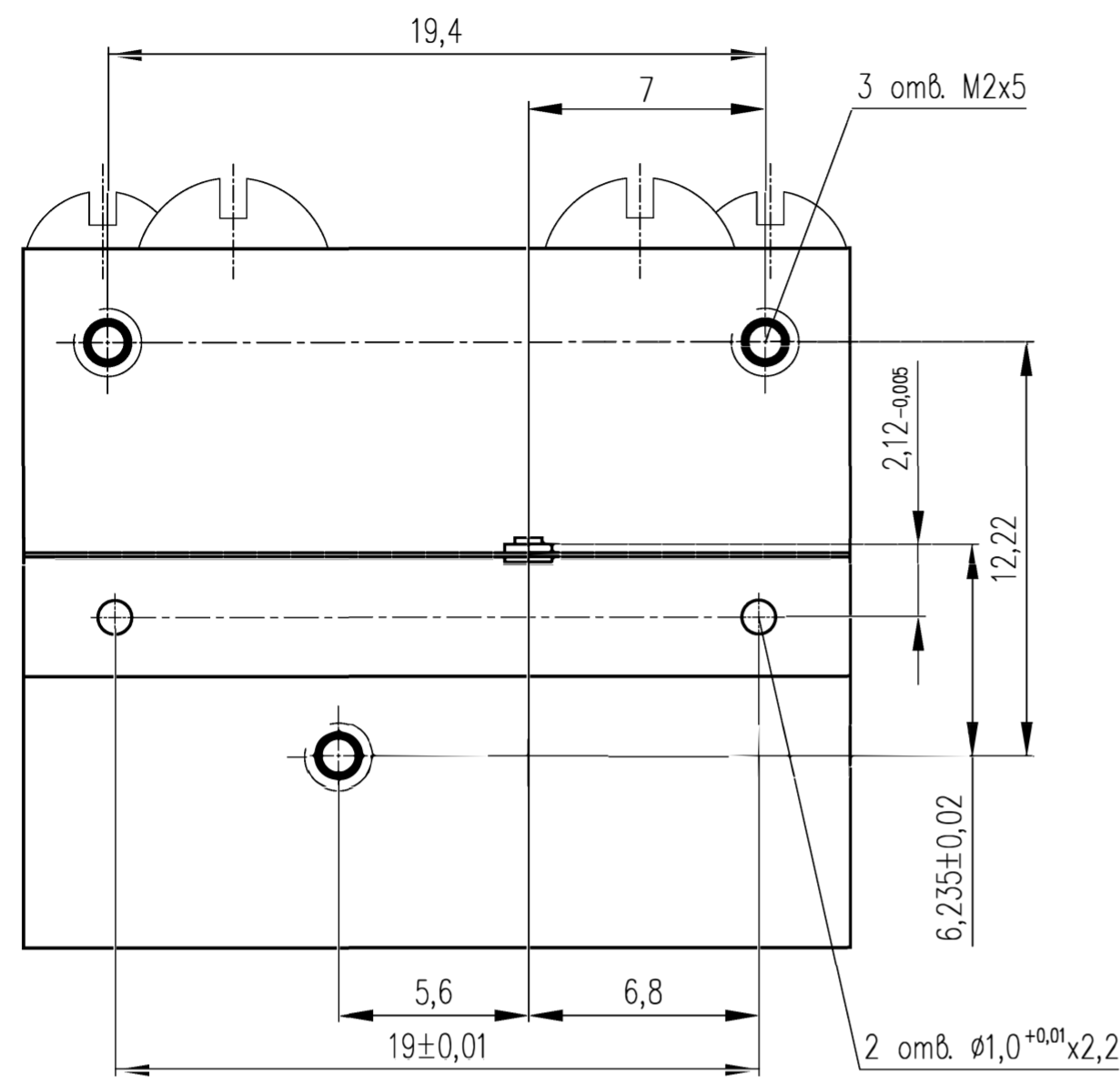
Справ. №

Изм. №

Взам. инв. №

Попр. и дата

Инд. № подл.



Сборочный чертеж предоставлен для справок.  
Окончательная сборка выполняется во ФГУП СКБ ИРЭ РАН.

- 1 \* – Отверстия выполнять только на станке с ЧПУ, только резбобфрезой.
- 2 Н8, н8, ±  $\frac{IT8}{2}$ .
- 3 Деталь изготавливать только на станке с ЧПУ по файлу 3-D модели "Микер\_94\_GHz\_Сборка.SAT".
- 4 Фаски с волноводных элементов не снимать.

Изм.	Лист	№ докум.	Подп.	Дата	Смеситель 94 ГГц Сборочный чертеж	Лит.	Масса	Масштаб
Разраб.	Проб.	Т.контр.	Н.контр.	Утв.		Лист	Листов	1
								5:1

Формат	Зона	Поз.	Обозначение	Наименование	Кол.	Примечание
				Документация		
A2				Смеситель 94 ГГц		
				Сборочный чертеж	1	
				Детали		
A2	1			Смеситель 94 ГГц корпус		
				часть 1	1	
A2	2			Смеситель 94 ГГц корпус		
				часть 2	1	
A3	3			Смеситель 94 ГГц корпус		
				часть 3	1	
A4	4			Смеситель 94 ГГц		
				пластина вспомогательная	1	
A4	5			Штифт Ø1мм		
				Смеситель 94 ГГц	3	
				Стандартные изделия		
				Винт ГОСТ 17473–80		
		6		A.M2–6gx5.46.016	2	
		7		A.M2,5–6gx18.46.016	2	
		8		A.M3–6gx16.46.016	2	

Изм.	Лист	N° докум.	Подп.	Дата	Смеситель 94 ГГц Спецификация		
Разраб.							
Пров.							
Н. контр.							
Умв.							
					Лит.	Лист	Листов
							1