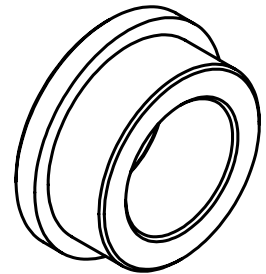
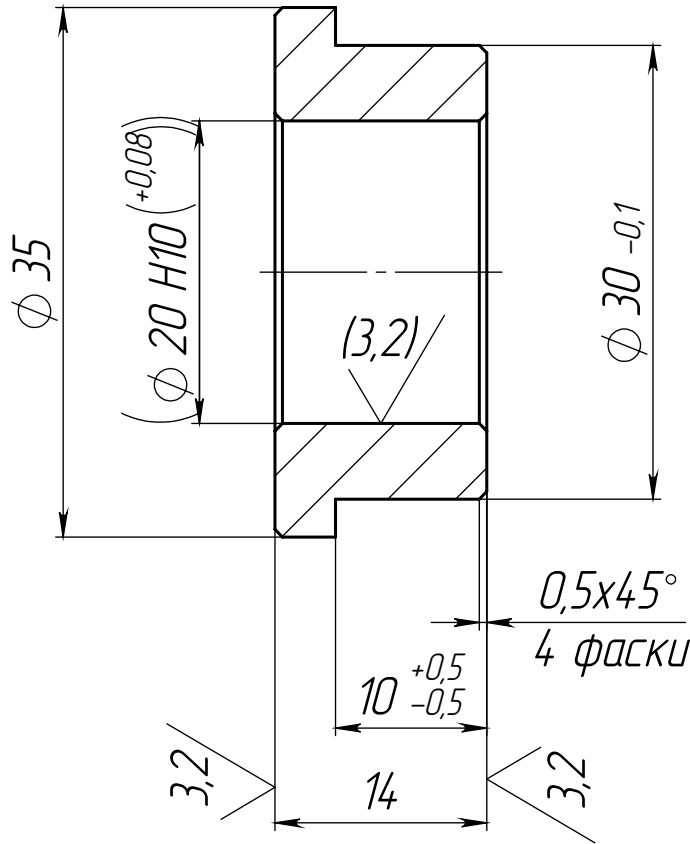


ТС 1А 123 003

6,3/ (✓)

Справ. №

Перв. примен.



1. Размер в скобках обеспечить после сварки
2. $H14; h14; \pm \frac{IT14}{2}$

Подп. и дата

Инв. № дцбл.

Взам. инв. №

Подп. и дата

Инв. № подл.

ТС 1А 123 003

Изм.	Лист	№ докум.	Подп.	Дата
Разраб.				
Пров.				
Т.контр.				
Принял				
Н.контр.				
Утв.				

Втулка

Лит.	Масса	Масштаб
	0.05	2:1
Лист 1		Листов 1

Сталь 20 ГОСТ 1050-88