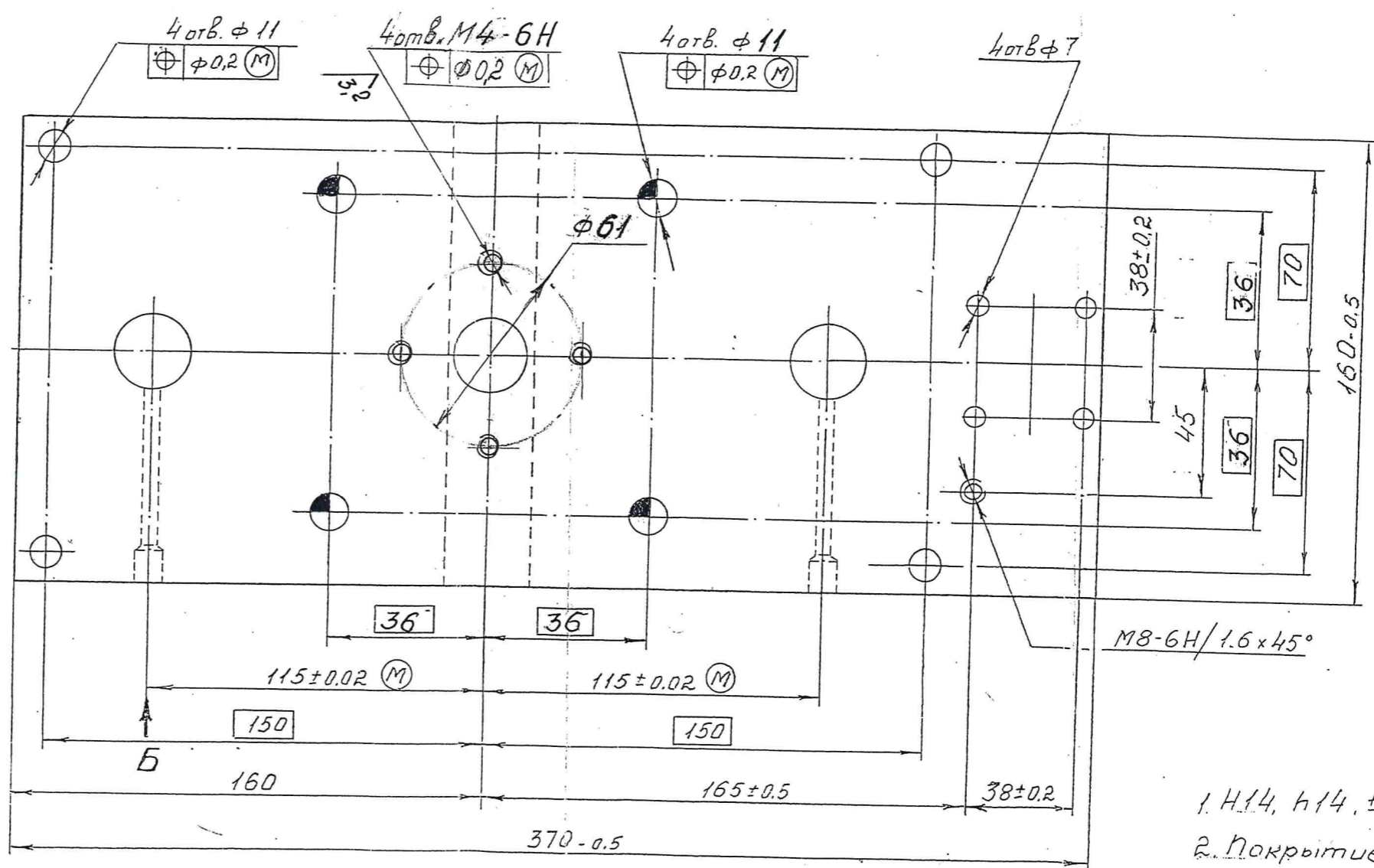
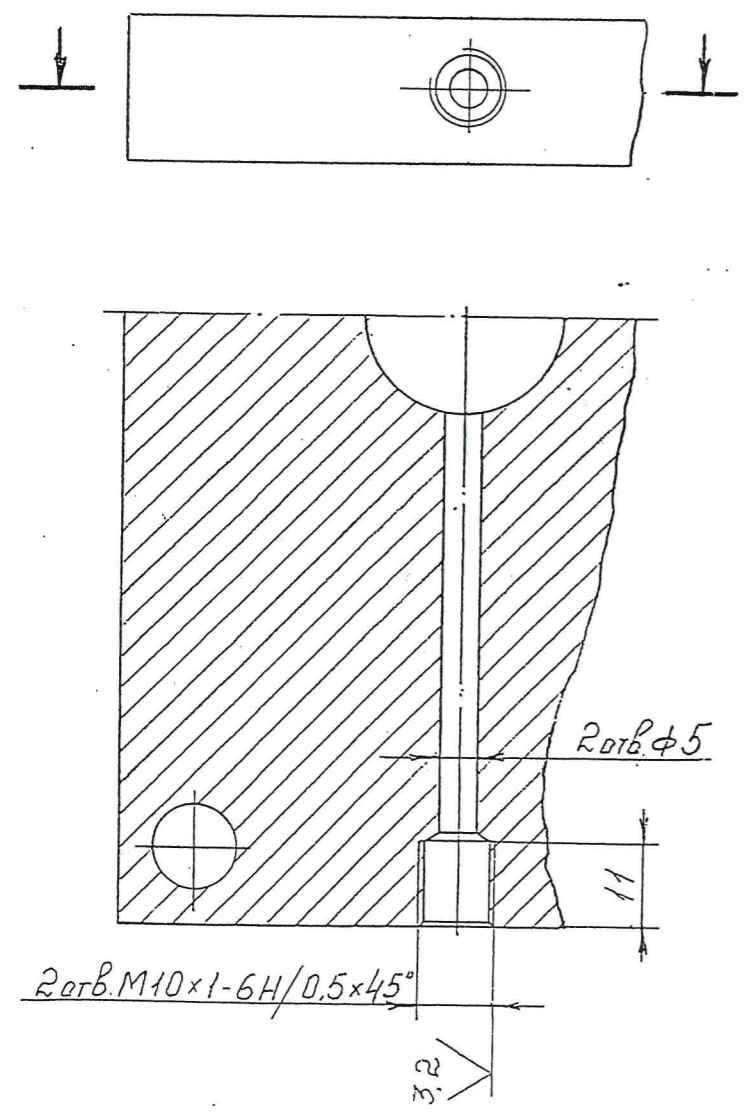


Б (1:1)



1. Н14, Н14, ±ТТ14/2.  
2. Покрытие: Ц9.8.8цв.

с зазором?

ДП 8Г.06.11.005

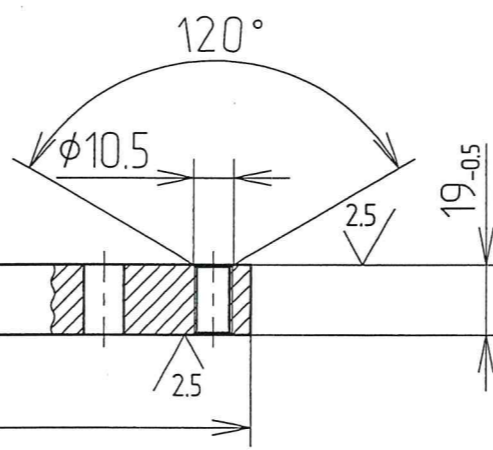
Плита  
нижняя

Изм.	Лист	№ докум	Подп	Дата	Лит.	Масса	Масш
Разрб				06.08.			1:2
Проб.		Ольшанский		2013г			
Т.контр							
Н.контр							
Чтб.							
Лист Б-ПН20 ГОСТ 19903-74					Лист Листов:		
ОЖКВН/ЮТ					Оригинал		

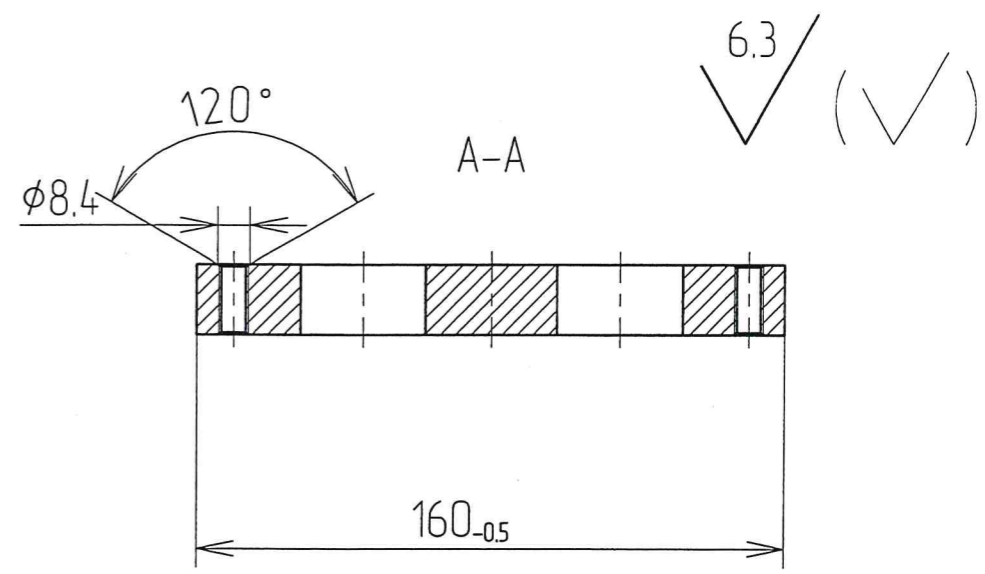
Перв. примен.

ДП8Г.06.01.003

///	0.1	Б
▭	0.1	



▭	0.1
Б	

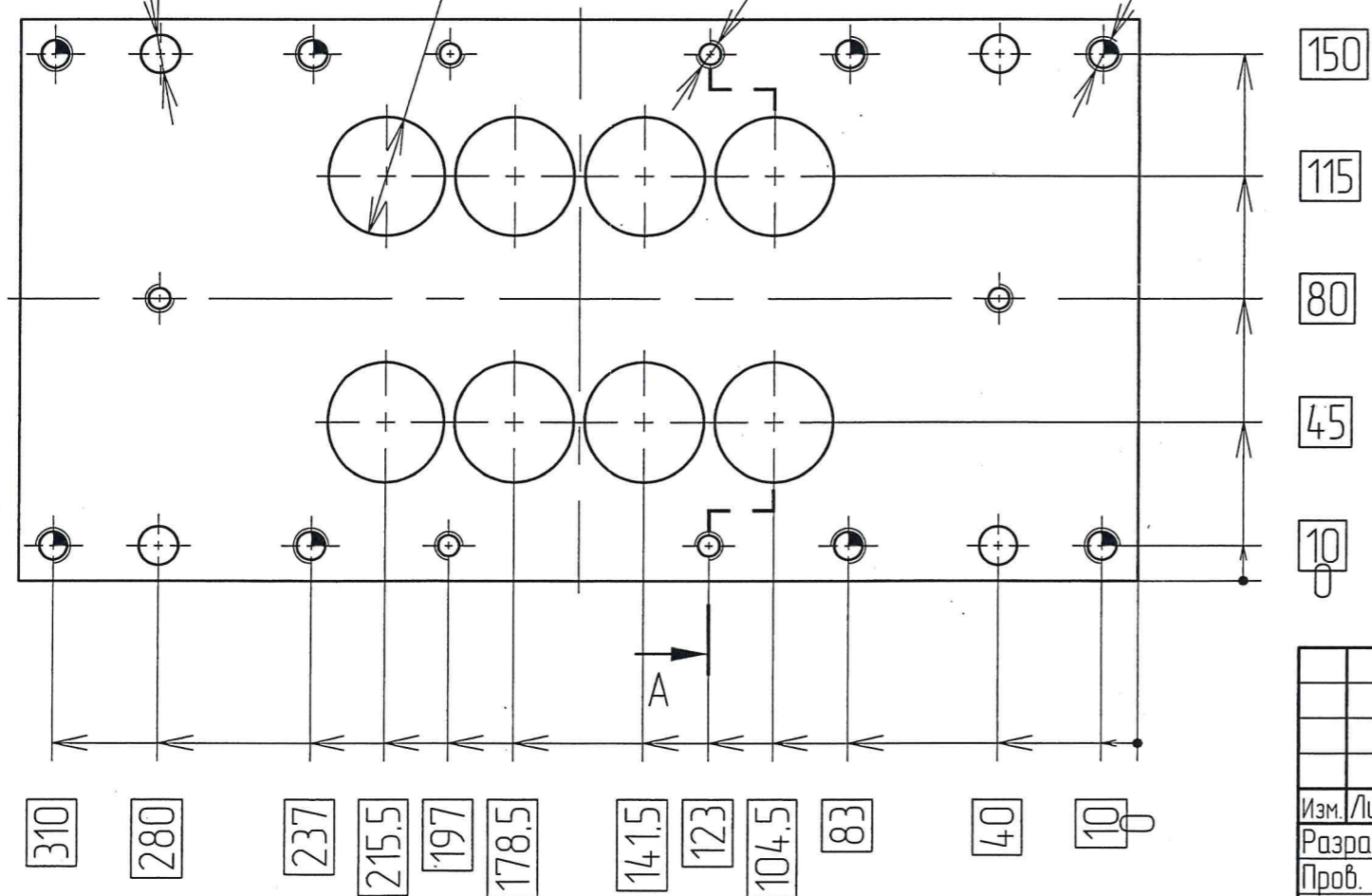


4 отв. phi 11
⊕ phi 0.2 (M)

8 отв. phi 34 H9 (+0.062)
⊕ phi 0.2 (M)
⊥ 0.1 Б

6 отв. M8-6H
⊕ phi 0.2 (M)

8 отв. M10-6H
⊕ phi 0.2 (M)



310	280	237	215.5	197	178.5	141.5	123	104.5	83	40	10
-----	-----	-----	-------	-----	-------	-------	-----	-------	----	----	----

H14; h14; ±IT14/2.

Лист

Инв.№ подл.	Подп. и дата	Взам.

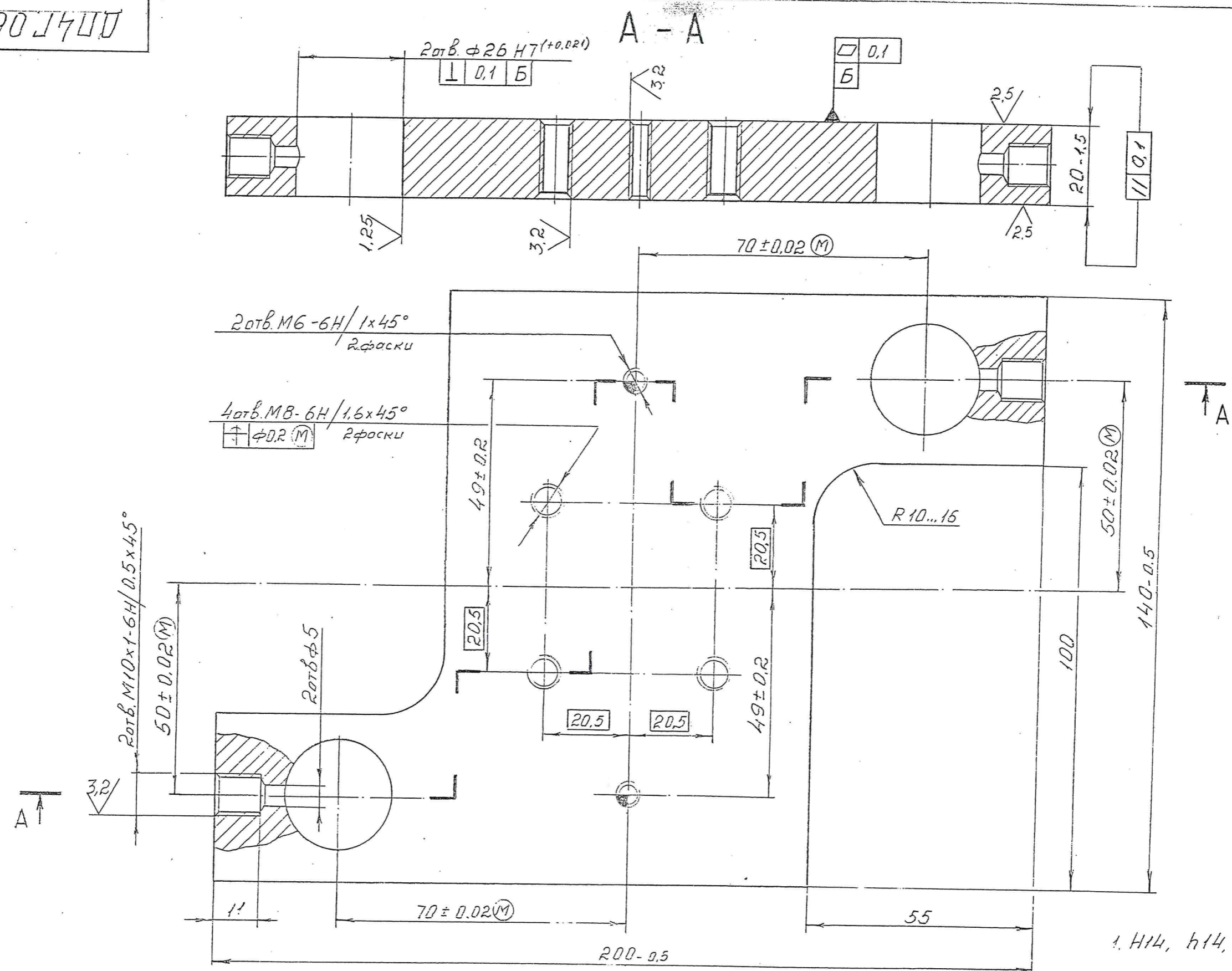
ДП8Г.06.01.003				Лист	Масса	Масштаб
Изм.	Лист	№ докум.	Подп.	Дата	Плита верхняя	
Разраб.		Бондарцев	Вигор	10.01.13		1:2
Проб.					Лист	Листов
Т.контр.						1
Н.контр.					Лист Б-ПН 20 ГОСТ 19903-74	
Утв.					08X18H10T ГОСТ 7350-77	

Копировал

Формат А3

ПЛИТА ПОДВИЖНАЯ

6.31 (✓)

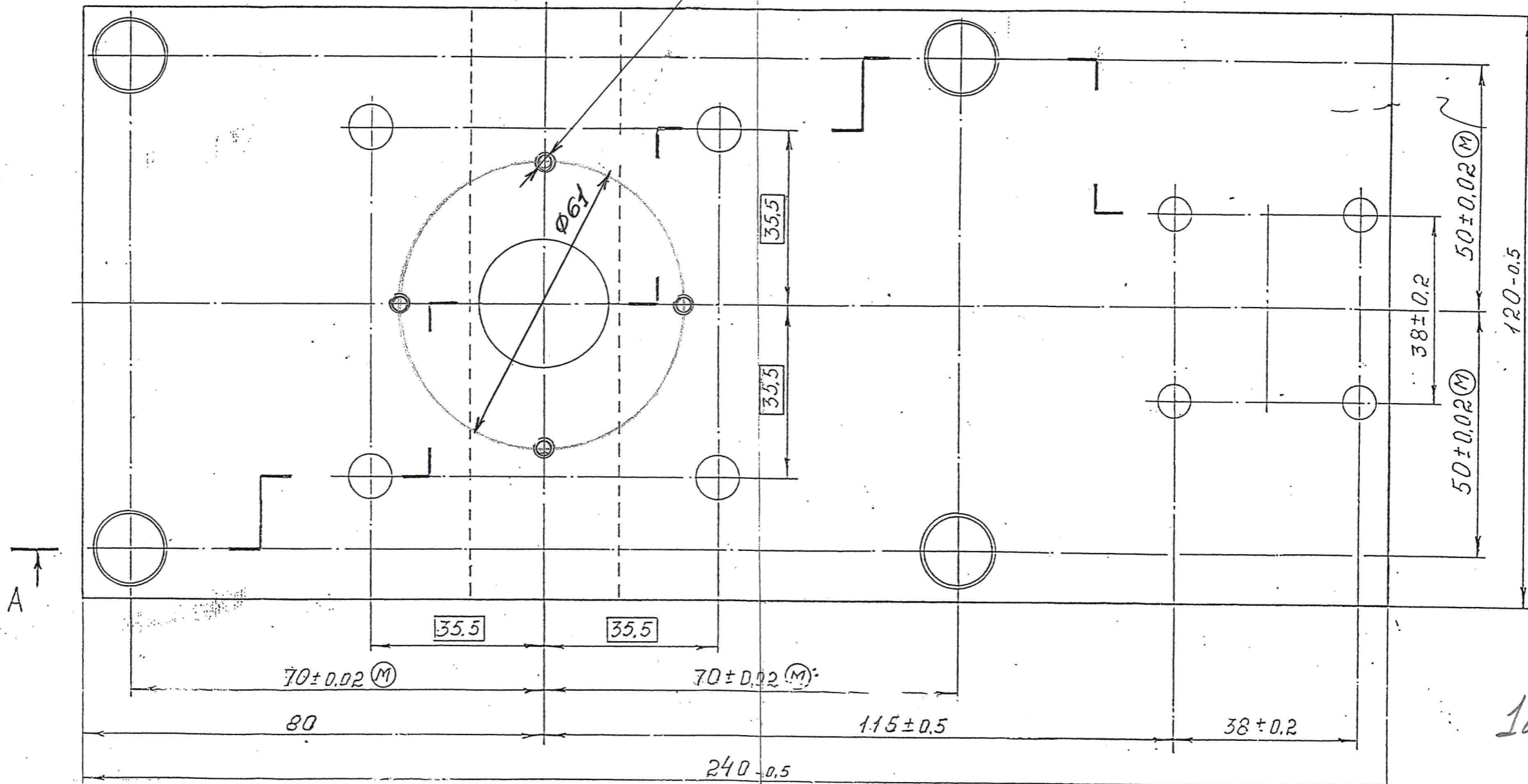
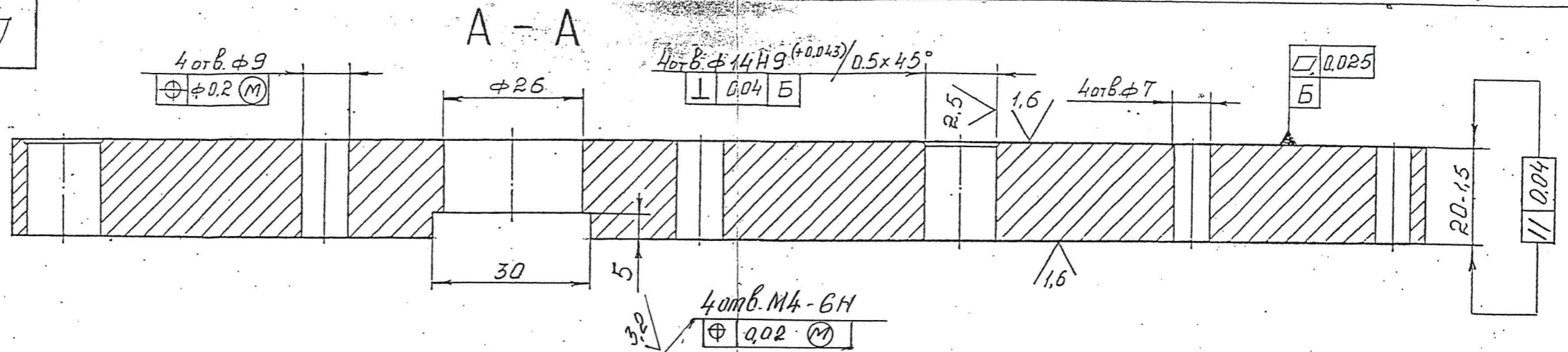


Лист

				ДП4Г.06.11.004				
Изм	Лист	№ докум.	подп.	Дата	Плита подвижная	Лит.	Масса	Масшт.
								1:1
						Лист	Листов	
					Лист Б-ПН 20 ГОСТ 19903-74			

ДП4Г.06.11.005

63/ (✓)



1. Н14, н14, ±IT14/2.
2. Покрытие: Ц.9. 6. 8. цв.

ДП4Г.06.11.005 <i>festo</i>				Лист	Масса	Масл
Цзт. Лист	№ докум	Подп	Дата	Плита Н.Ц.Ж.Н.Я		
Разр.б.	Бычкова	<i>[Signature]</i>	24.08	1:		
Пров.	Орешанский	<i>[Signature]</i>	2017г	Лист		
Т. контр				Листов		
Н. контр				Б-ПН-20 ГОСТ 199.03-24 Лист 08х18х10Т ГОСТ 2350-24		

Лист