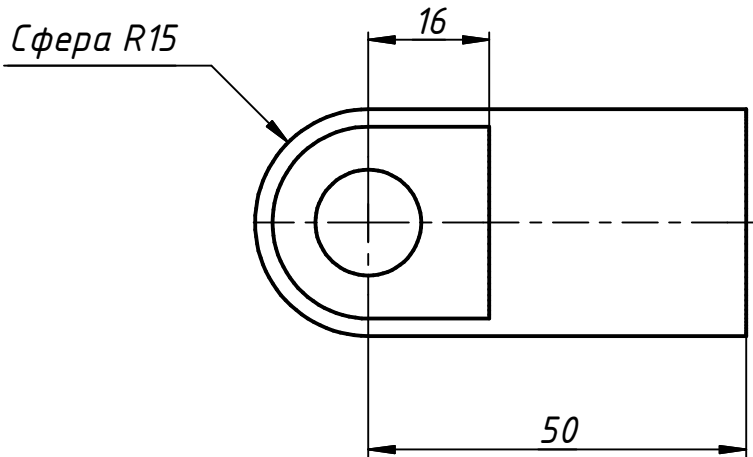
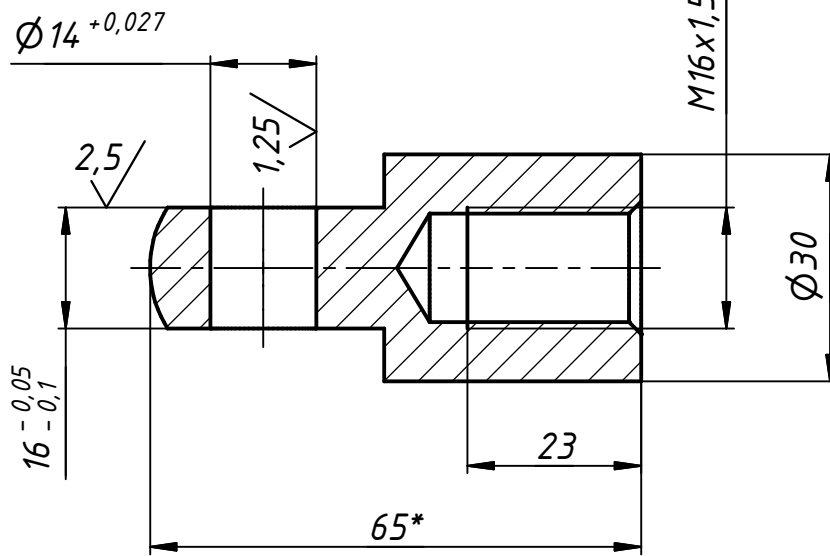


900'00'ЛБ

6,3/√(√)



1. 230...280 НВ.
2. H14, h14,  $\pm \frac{IT14}{2}$ .

Перв. примен.	Справ. №	Подп. и дата	Инв. № дубл.	Взам. инв. №	Подп. и дата	Инв. № подл.

				<b>УП.00.006</b>			
				<b>Серьга</b>			
Изм.	Лист	№ докум.	Подп.	Дата	Лит.	Масса	Масштаб
Разраб.		Буденчиков				0.2 кг	1:1
Пров.					Лист	Листов	1
Т. контр.					<b>Сталь 40Х ГОСТ 4543 -88</b>		
Нач.отд.							
Н. контр.							
Утв.							