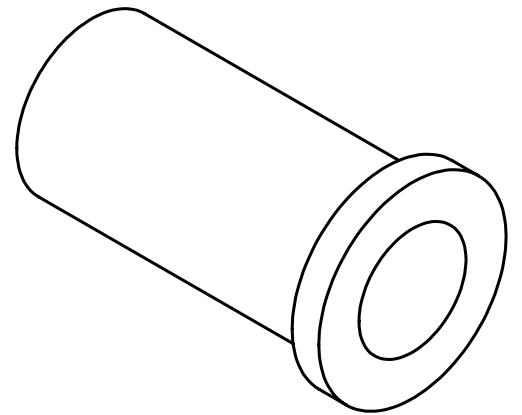
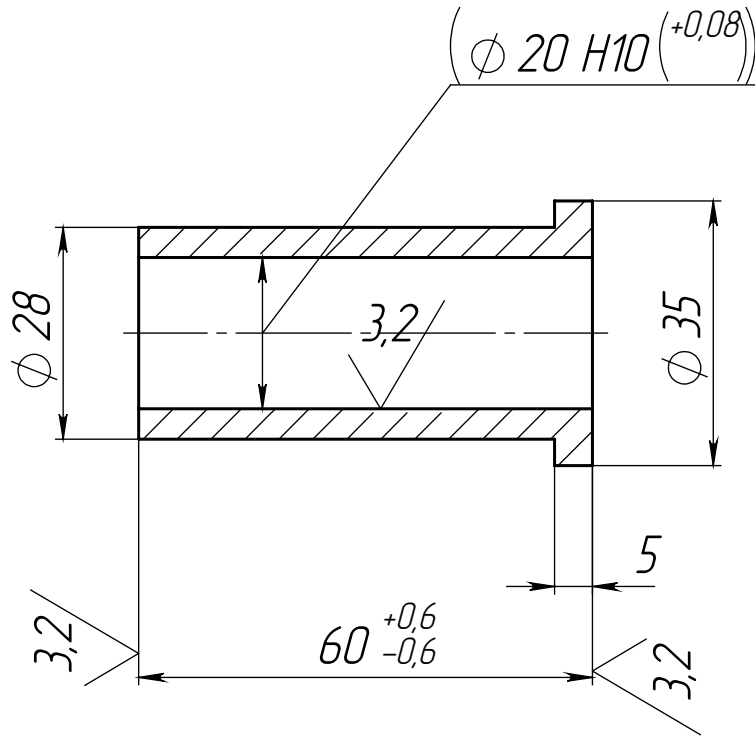


ТС 1А 111 003

6,3 / (✓)

Перв. примен.

Справ. №



1. *Размер для справок
2. Размер в скобках обеспечить после сварки
3. Острые кромки притупить фаской 0,5x45°
4. H14; h14; $\pm \frac{IT14}{2}$

Подп. и дата

Инв. № дубл.

Взам. инв. №

Подп. и дата

Инв. № подл.

ТС 1А 111 003

Изм	Лист	№ докум.	Подп.	Дата
Разраб.				
Пров.				
Т.контр.				
Принял				
Н.контр.				
Утв.				

Втулка

Лит.	Масса	Масштаб
	0.16	1:1
Лист 1		Листов 1

Сталь 20 ГОСТ 1050-88