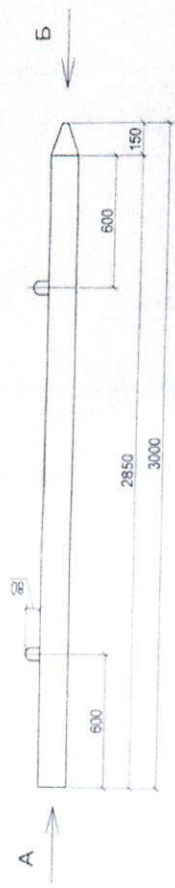
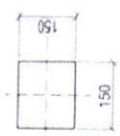


Свая С 30.15.

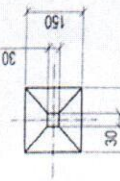
Опалубочный чертеж



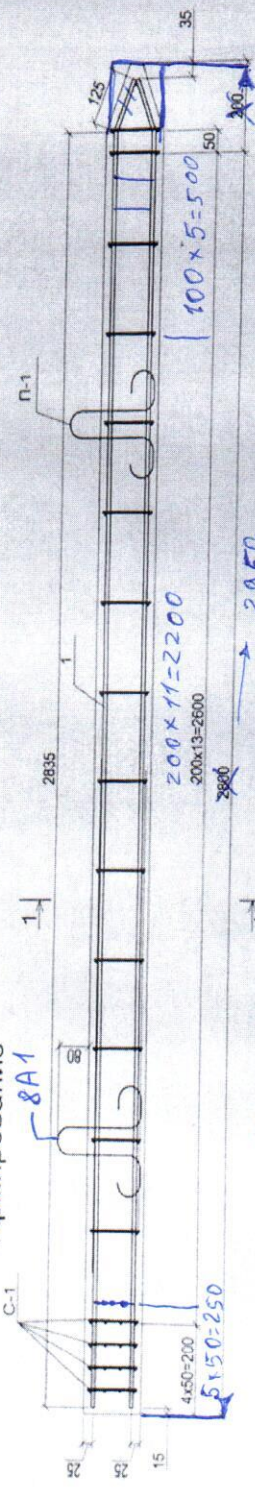
Вид А



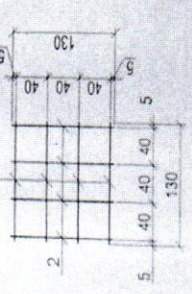
Вид Б



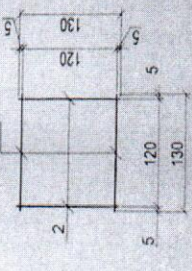
Армирование



Сетка С-1-5BR
4BP



Сетка С-2



Спецификация.

Марка поз	Обозначение	Наименование	Кол	Масса ед. кг	Примеч.
1		Свая С 30.15			
С-1	Данный лист	Ф 10 А III L=2960 мм	4	1,83	7,32
С-2	Данный лист	Сетка С-1	4	0,10	0,40
П-1	Данный лист	Сетка С-2	15	0,05	0,75
		Плетля П-1	2	0,08	0,16
		Бетон В20 W4F150 V=0,07 м3			

Спецификация стали на 1 элемент

Марка эл-та	N поз	Сечение мм	Длина мм	вес, кг	
				1 поз.	всего
С-1	2	Ф 4 ВрI	130	8	0,012
С-2	2	Ф 4 ВрI	130	4	0,012
П-1	4	Ф 6 АI	900	1	0,08
					0,08



Свая С30.15 (чер. 31-03-2015)КЖИ л. 1)

Нормы расхода для изготовления одного каркаса к свае С30.15-1(пока без конуса), нужен изготовленный каркас, а не свая

Номенклатура	Количество	Единица
Проволока 5BR1	2,000	кг
Арматура 10А3	7,760	кг
Арматура 10А1	1,180	кг

8