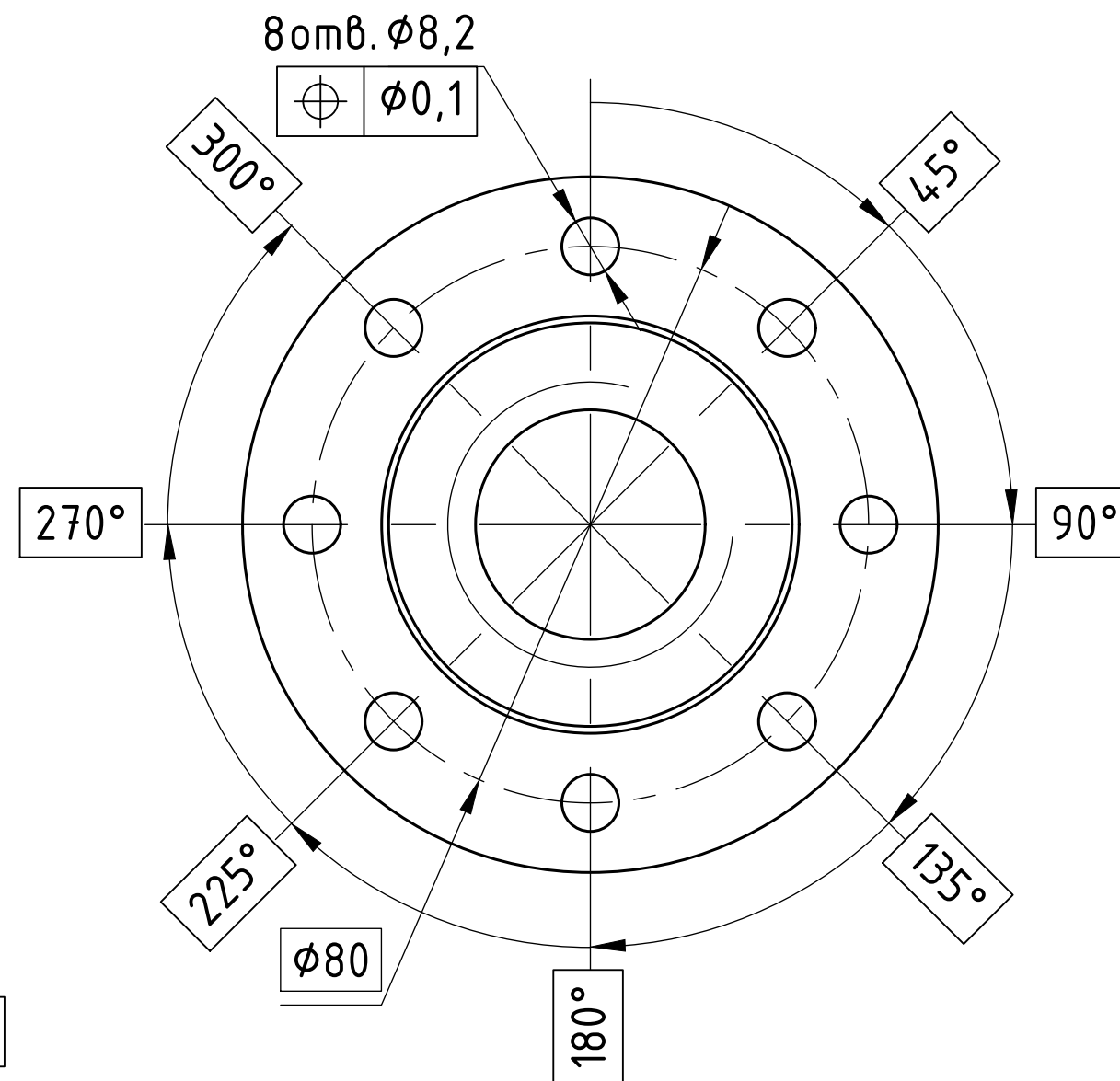
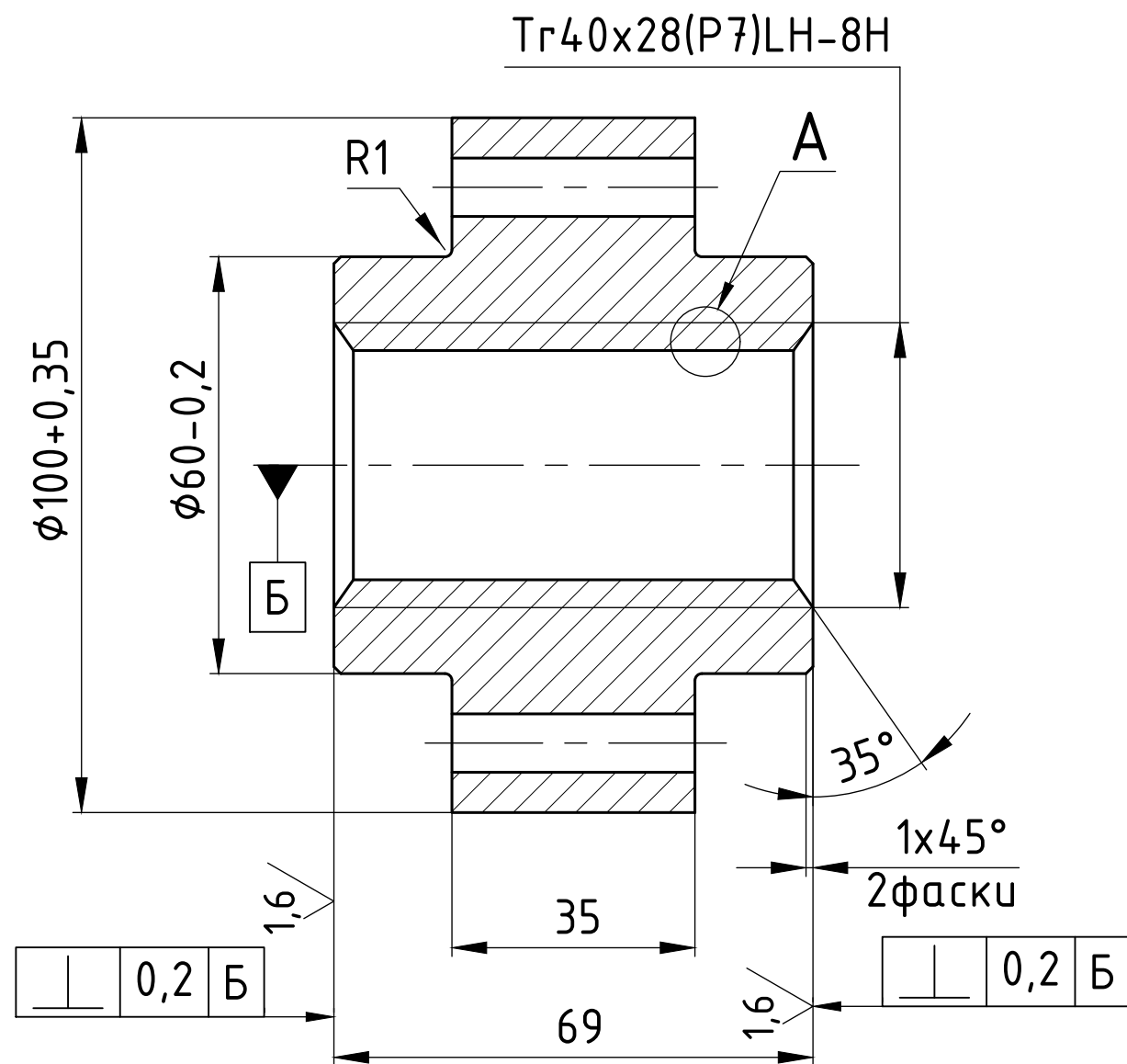
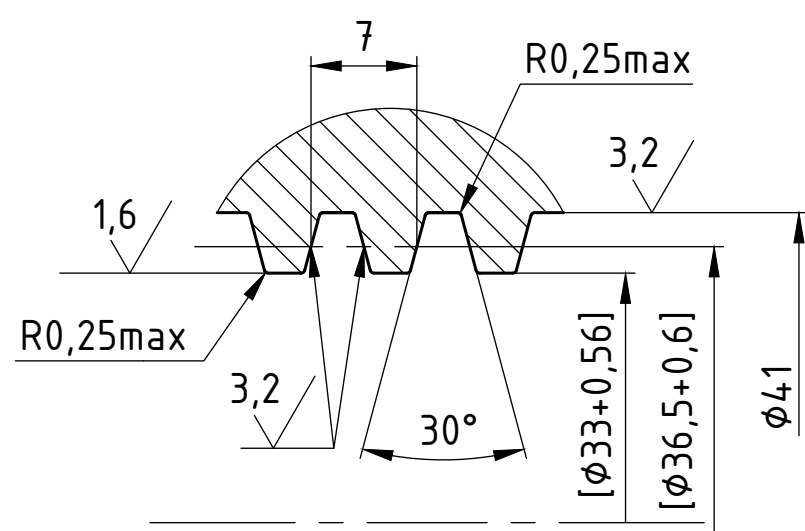


3,2
√ (√)



A(2:1)



1. Неуказанные предельные отклонения размеров $h11, H11, \pm IT_{11}^2$
2. Обработку по размерам в квадратных скобках произвести совместно с сопрягаемой деталью.

Изм.	Лист	№ докум.	Подп.	Дата	Гайка ходовая WSH	Лист	Масса	Масштаб	
Разраб.									1:1
Проб.						Лист	Листов		
Т.контр.									
Н.контр.					Сталь 20 ГОСТ 1050-2013				
Утв.									