

Перв. примен.	Формат	Зона	Поз.	Обозначение	Наименование	Кол.	Примечание
					<u>Документация</u>		
	A4			8379-0001/000 СБ	Сборочный чертеж	1	
					<u>Детали</u>		
	A3	1		8379-0001/001	Лист шаблона	2	
	A4	2		8379-0001/002	Лист	1	
	A4	3		8379-0001/003	Распорка	3	

КОНТРОЛЬНЫЙ ЭКЗЕМПЛЯР  
 № 1288-1  
 П/ВР Лосева В. В.  
 «04» 09 2010 г.

Подп. и дата  
 Взам. инв. №  
 Инв. № дубл.  
 Подп. и дата

8379-0001/000

Изм.	Лист	№ докум.	Подп.	Дата
Разраб.		Кузьмин А.Н.	<i>[Signature]</i>	27.08.10
Пров.		Писарев Е.Н.	<i>[Signature]</i>	27.08.10
Т.контр.				
Н.контр.				
Утв.		Родин В.И.	<i>[Signature]</i>	27.08.10

Шаблон-имитатор  
 колодки для проверки  
 прилегания колодки к дашмаку  
 дет. 23С6.31.927.100 СБ  
 Башмак опер. 005

Лит.	Лист	Листов
		1

000 "Кристалл-Плюс"

Копировал

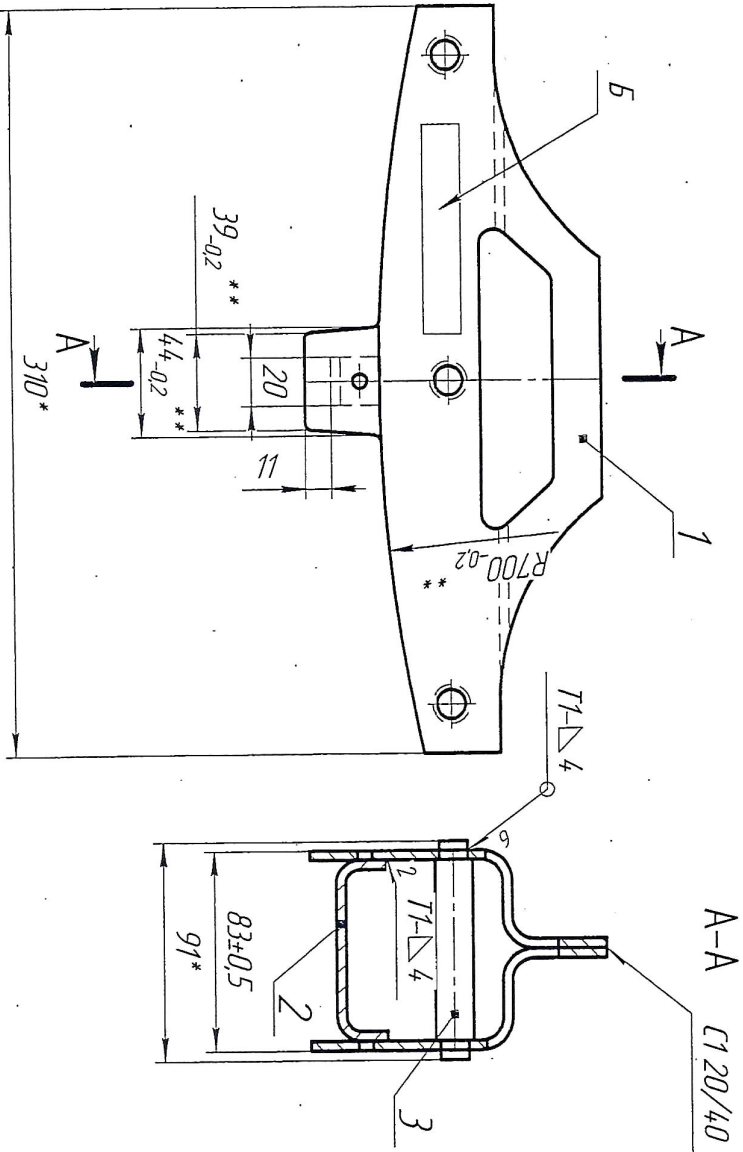
Формат А4

93 000/1000-6138  
8379-0001/000 CB

Инв. № подл.	Подп. и дата	Взам. инв. №	Инв. № дубл.	Подп. и дата

Справ. №	Перв. примен.

КОНТРОЛЬНЫЙ ЭКЗЕМПЛЯР  
1/12/99  
М.В.Р. Васильева О.С.  
«11» 11 20 89.



1. Сварку производить по ГОСТ 14.771-76.
2. Покрытище: Эмаль ПФ-115, цвет - серый.
3. \* Размеры для справок.
4. \*\* Размеры для контроля.
5. Маркировка: 8379. 0001 на поверхности б.

Исполн.		Рольн. в.и.		Исполн.		Рольн. в.и.		Исполн.		Рольн. в.и.	
Имя				№ докум.				Дата			
Разработ				Курсовый А.Н.				11/12/99			
Проб				Пасарев Е.И.				11/12/99			
Техн.пр.											
Исполн.											
Имя				Рольн. в.и.				Исполн.			
Шаблон-имитатор						Лист					
колонки для проверки						Масса					
принадлежность колонки к башмаку						Масштаб					
дет. 23С6.31927.100 СБ						1:2					
Башмак опер. 005						Лист					
						Листов					
						1					
"Кристалл-Лэнд"											
Формат А3											

8379-0001/000 CB



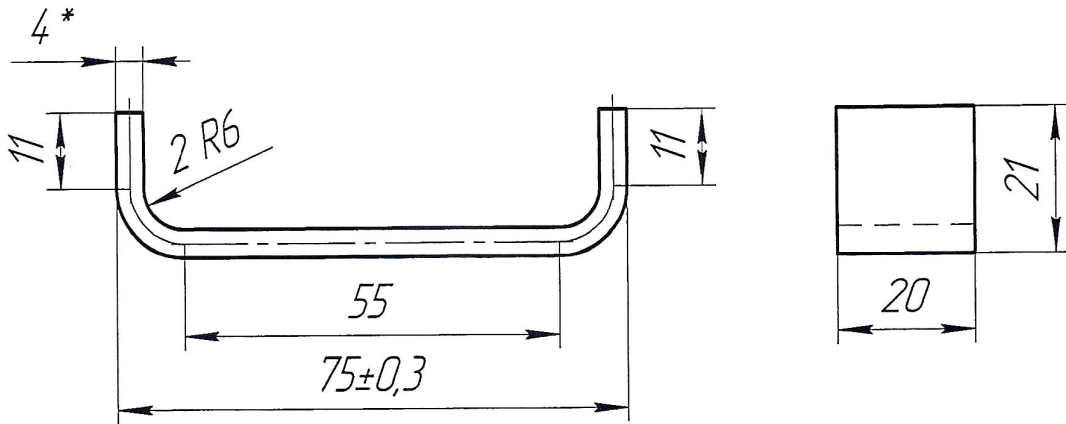
8379-0001/002

√ 25

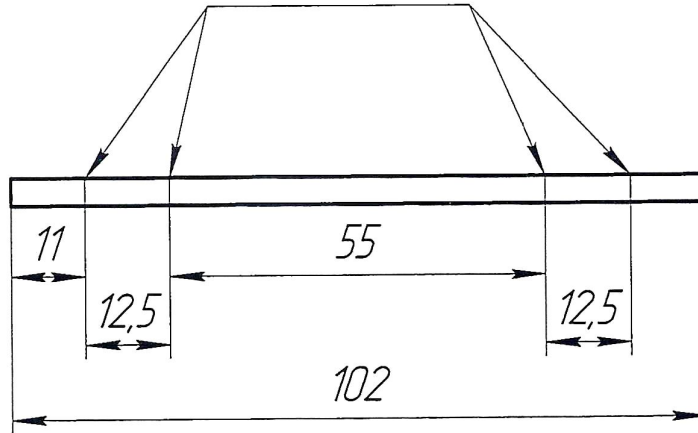
КОНТРОЛЬНЫЙ ЭКЗЕМПЛЯР  
 № 1222-4  
 И.П. Москвина О.Р.  
 «04» 09 20 09.

Перв. примен.

Справ. №



Линии гуда



- \* Размеры для справок.
- Н14; н14; IT14/2.

Подп. и дата  
 Инв. № дубл.  
 Инв. №  
 Взам. инв. №  
 Подп. и дата  
 Инв. № подл.

8379-0001/002

Изм.	Лист	№ докум.	Подп.	Дата
Разраб.		Кузьмин А.Н.	С.О.	27.08.20
Проб.		Писарев Е.Н.		27.08.20
Т.контр.				
Н.контр.				
Утв.		Родин В.И.		27.08.20

Лист

Лист	Масса	Масштаб
		1:1
Лист	Листов	1

Лист Б-ПН-0-4 ГОСТ 19903-2015  
 Ст 3 пс ГОСТ 114637-89

"Кристалл-Плюс"

Копировал

Формат А4

8379-0001/003

√ 25

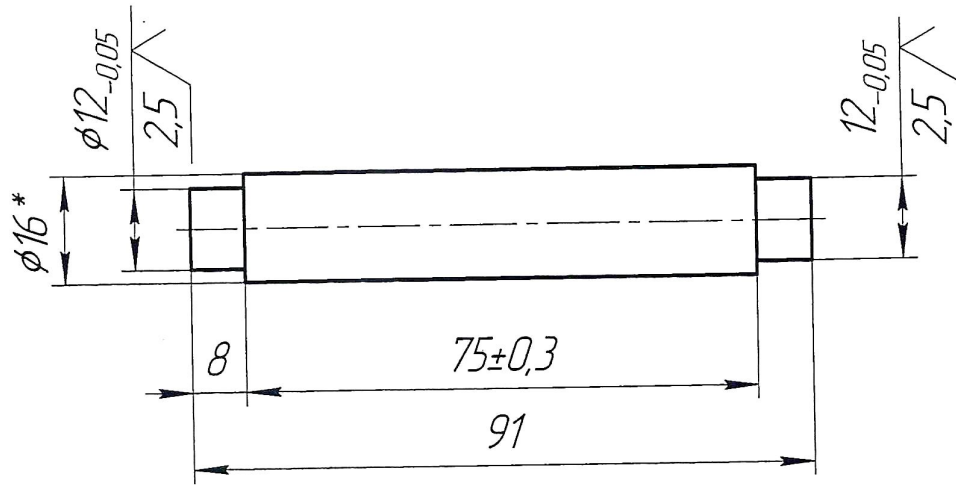
КОНТРОЛЬНЫЙ ЭКЗЕМПЛЯР  
№ 1002-5

П.Р. Моск. Витя О.С.®

«04» 09 20 20г.

Перв. примен.

Справ. №



Подп. и дата

Инв. № дцкл.

Взам. инв. №

Подп. и дата

Инв. № подл.

1. Острые кромки притупить фаской тах  $0,3 \times 45^\circ$
2. \* Размеры для справок.
2.  $h14; IT14/2.$

8379-0001/003

Изм. Лист	№ докум.	Подп.	Дата
Разраб.	Кузьмин А.Н.	<i>[Signature]</i>	17.08.20
Проб.	Писарев Е.Н.	<i>[Signature]</i>	27.08.20
Т.контр.			
Н.контр.			
Утв.	Родин В.И.	<i>[Signature]</i>	27.08.20

Распорка

Лит.	Масса	Масштаб
		1:1
Лист		Листов 1

Круг 16-В ГОСТ 2590-2006  
20 ГОСТ 1050-2013

"Кристалл-Плюс"

Копировал

Формат А4