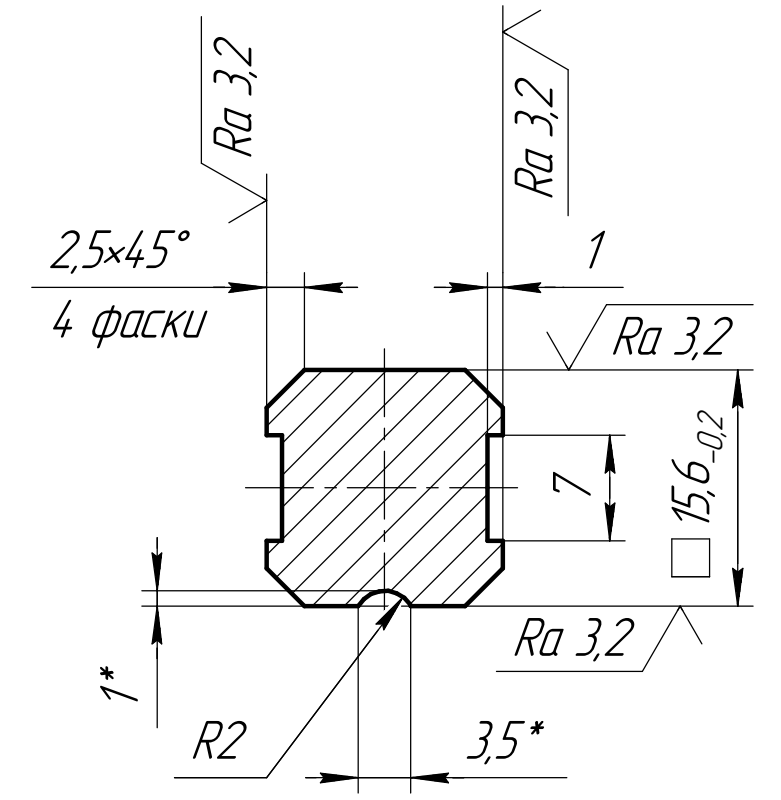
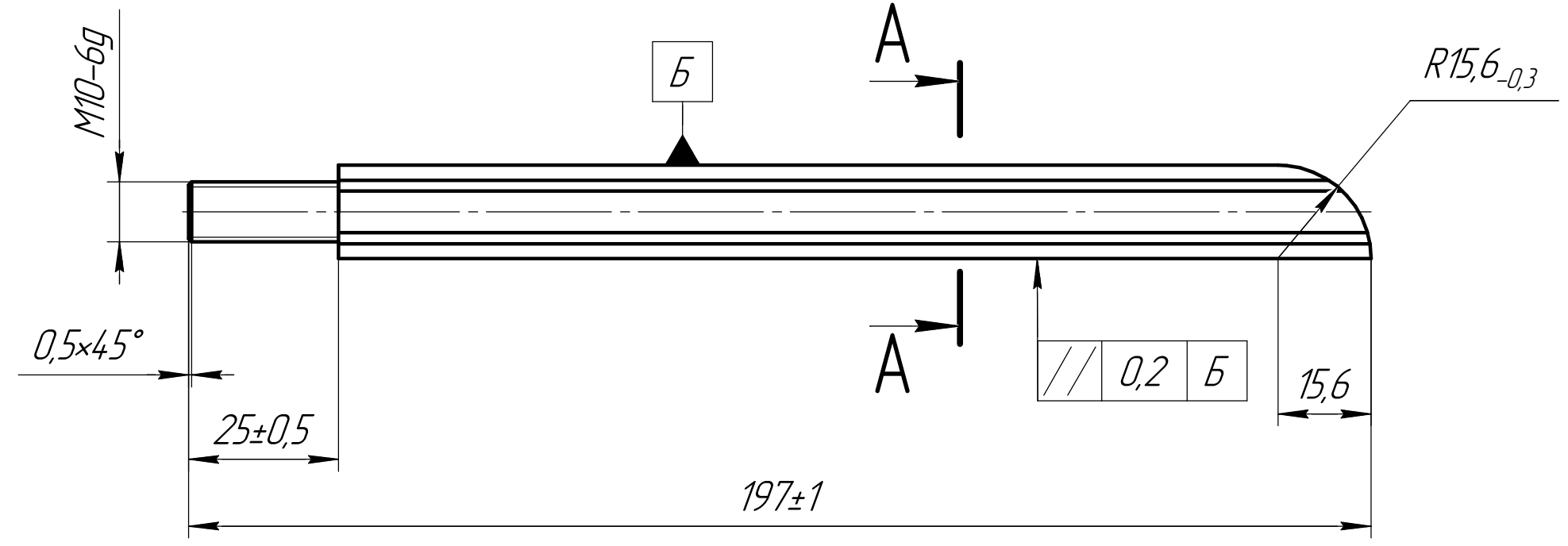


$\sqrt{Ra\ 12,5\ (\checkmark)}$

A-A (2:1)



1. H14, h14,  $\pm \frac{IT14}{2}$ .
2. 40...47 HRC.
3. Материал-заменитель: Сталь 40X ГОСТ 4543-71.
4. Острые кромки притупить.

Перв. примен.
Справ. №
Подп. и дата
Инв. № дубл.
Взам. инв. №
Подп. и дата
Инв. № подл.

Изм.	Лист	№ докум.	Подп.	Дата	<p>Дорн (Труба 20x20)</p> <p>Сталь 45 ГОСТ 1050-2013</p>	Лит.	Масса	Масштаб
Разраб.				18.06.2020				1:1
Проб.						Лист	Листов	1
Т.контр.								
Н.контр.								
Утв.								

Копировал

Формат А3