

Рис.1

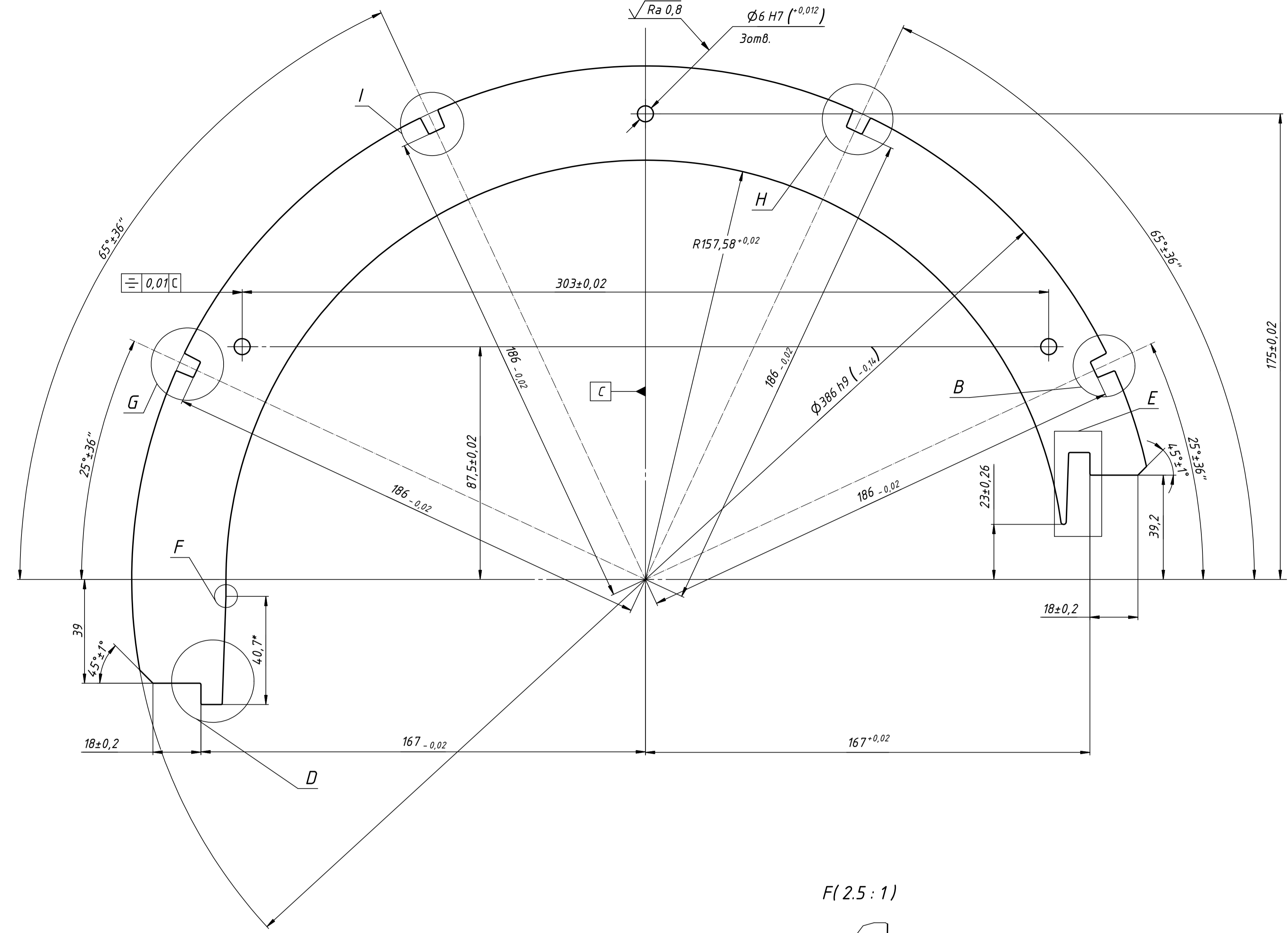
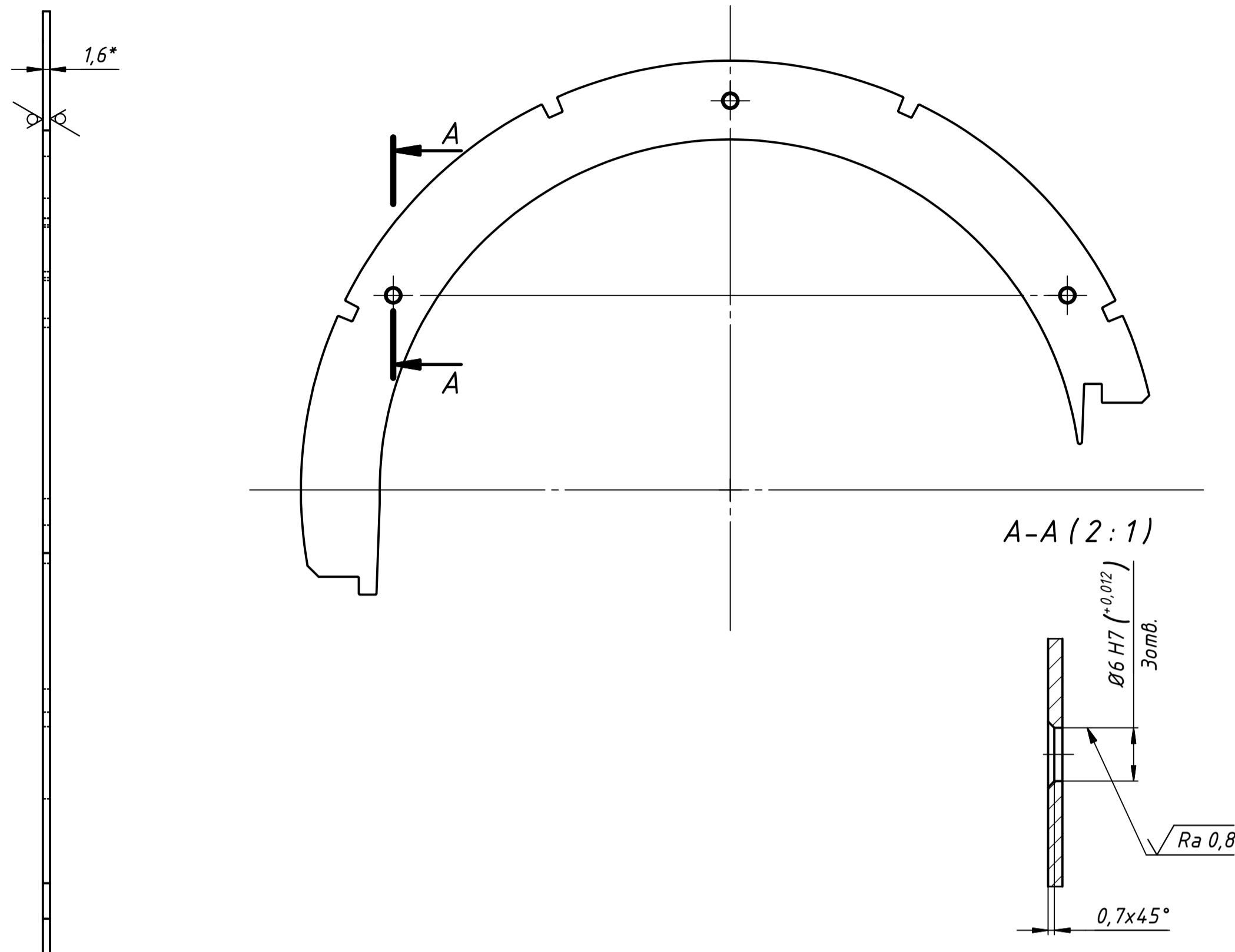
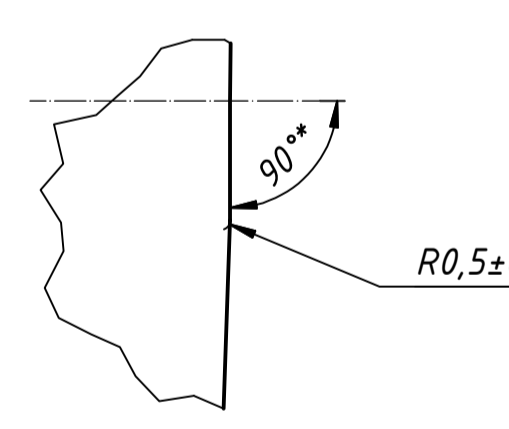


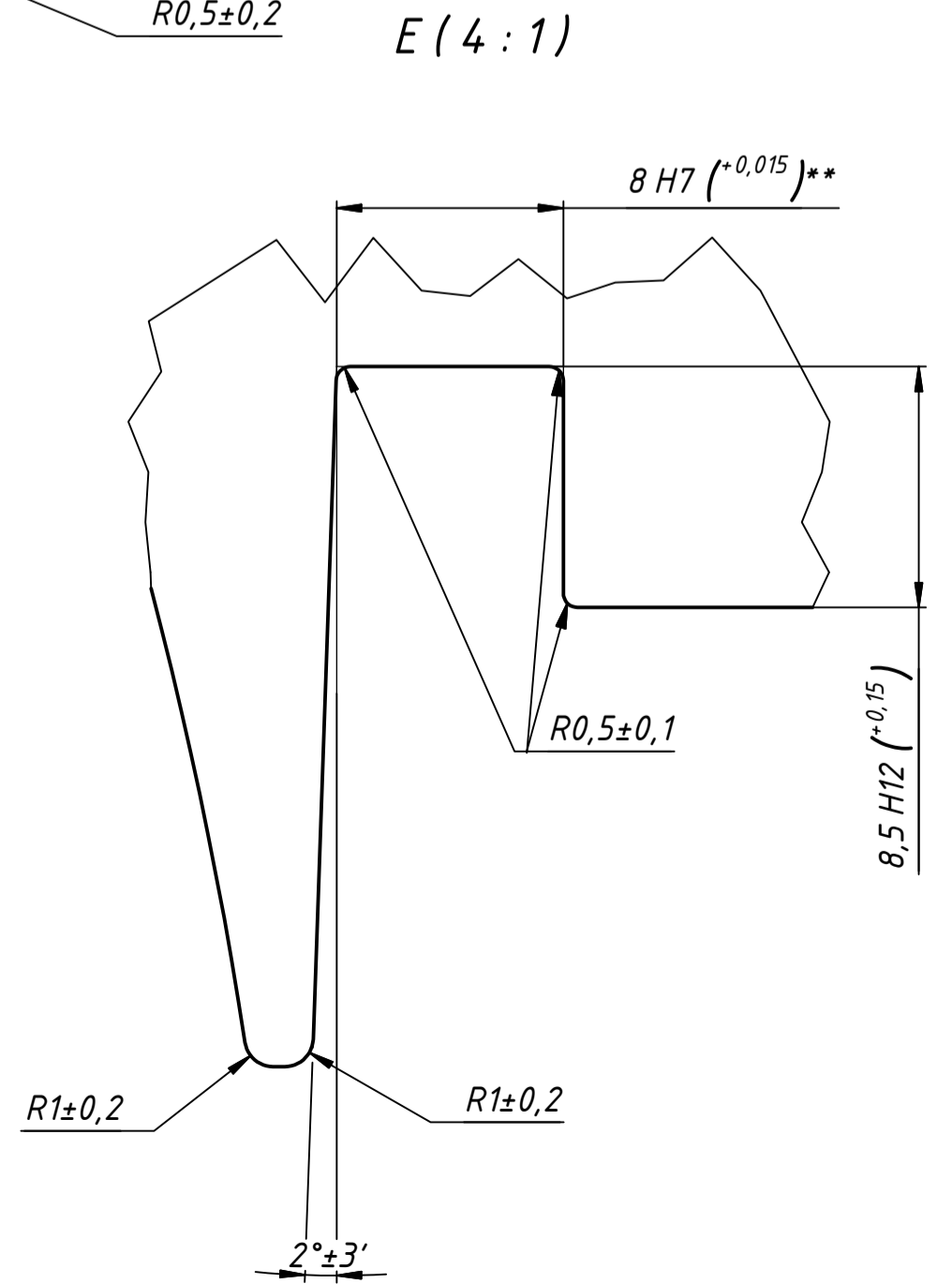
Рис.2  
Остальное см. Рис.1 (1:2)



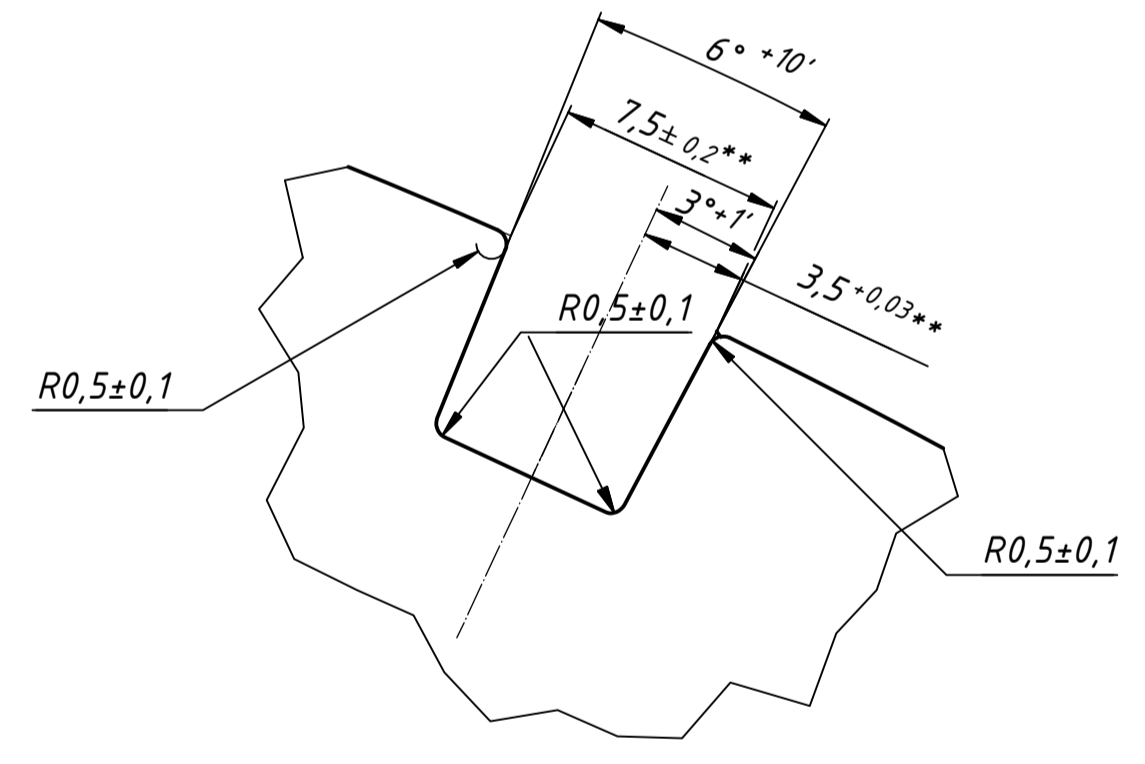
F (2.5 : 1)



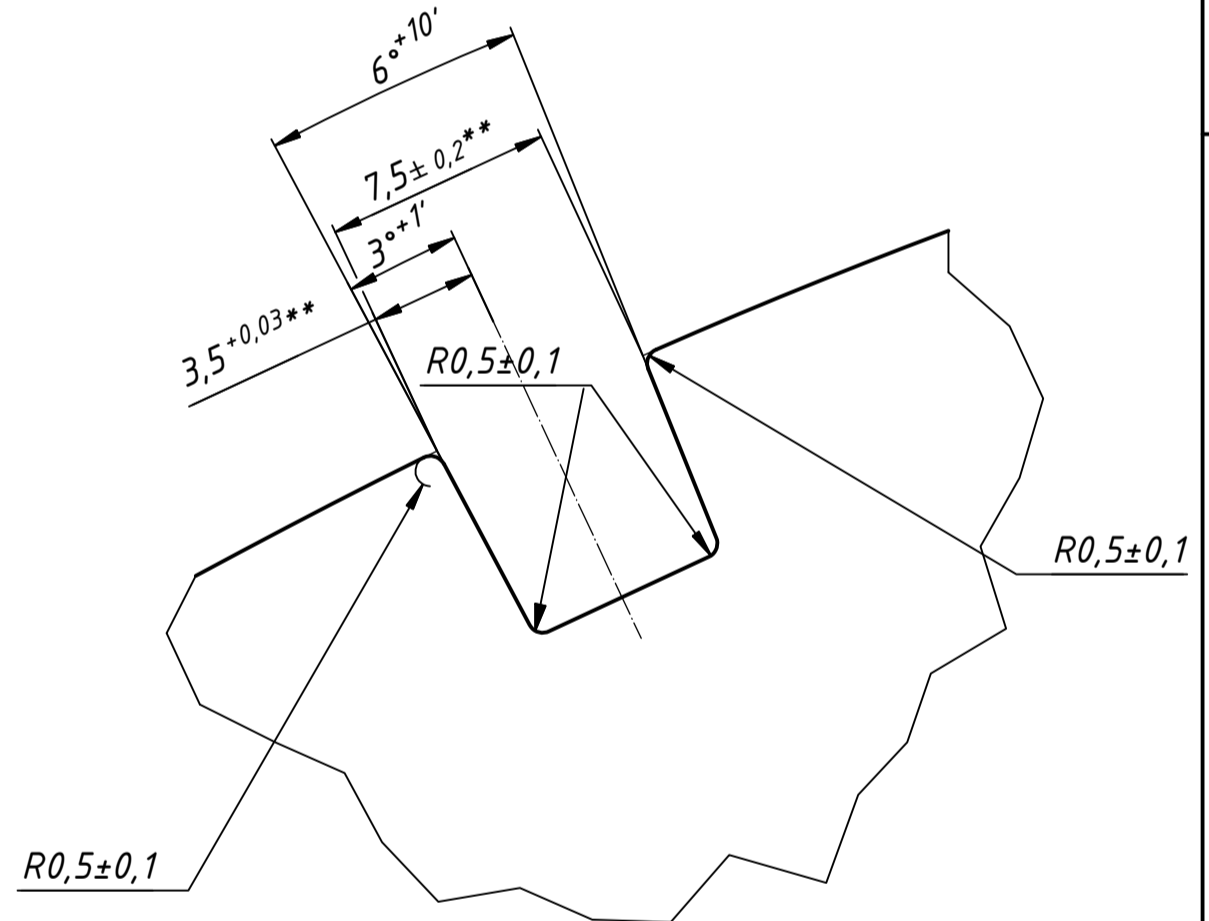
E (4 : 1)



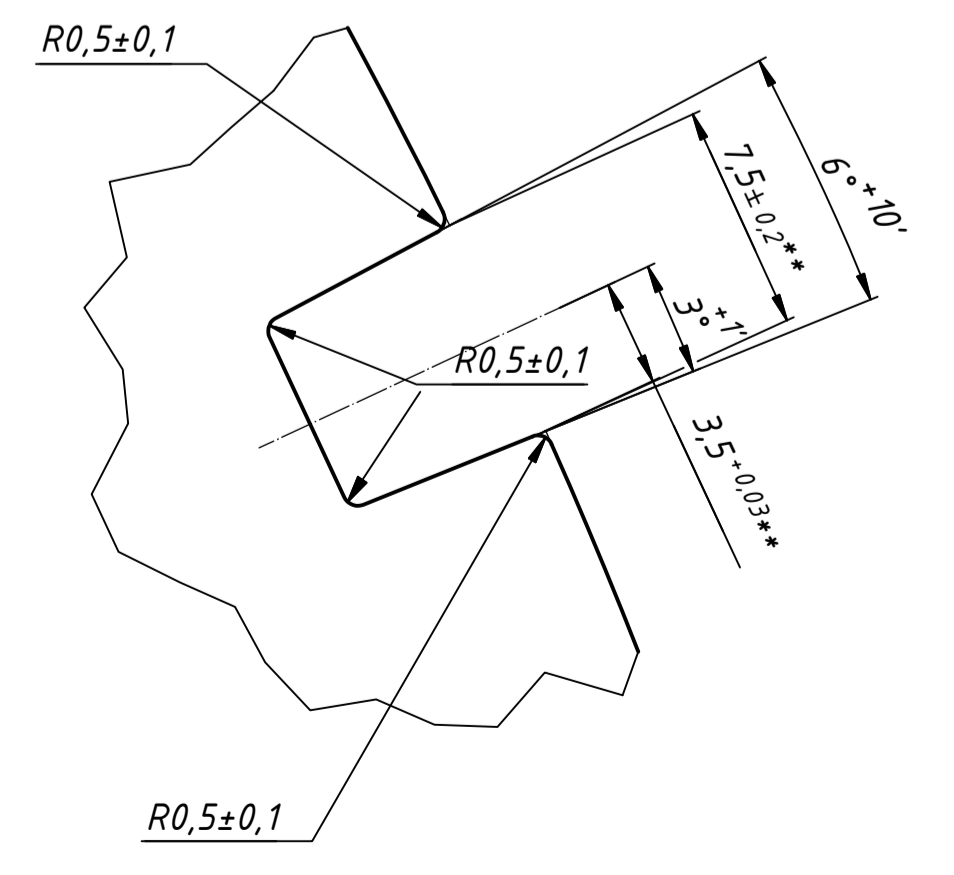
H (4 : 1)



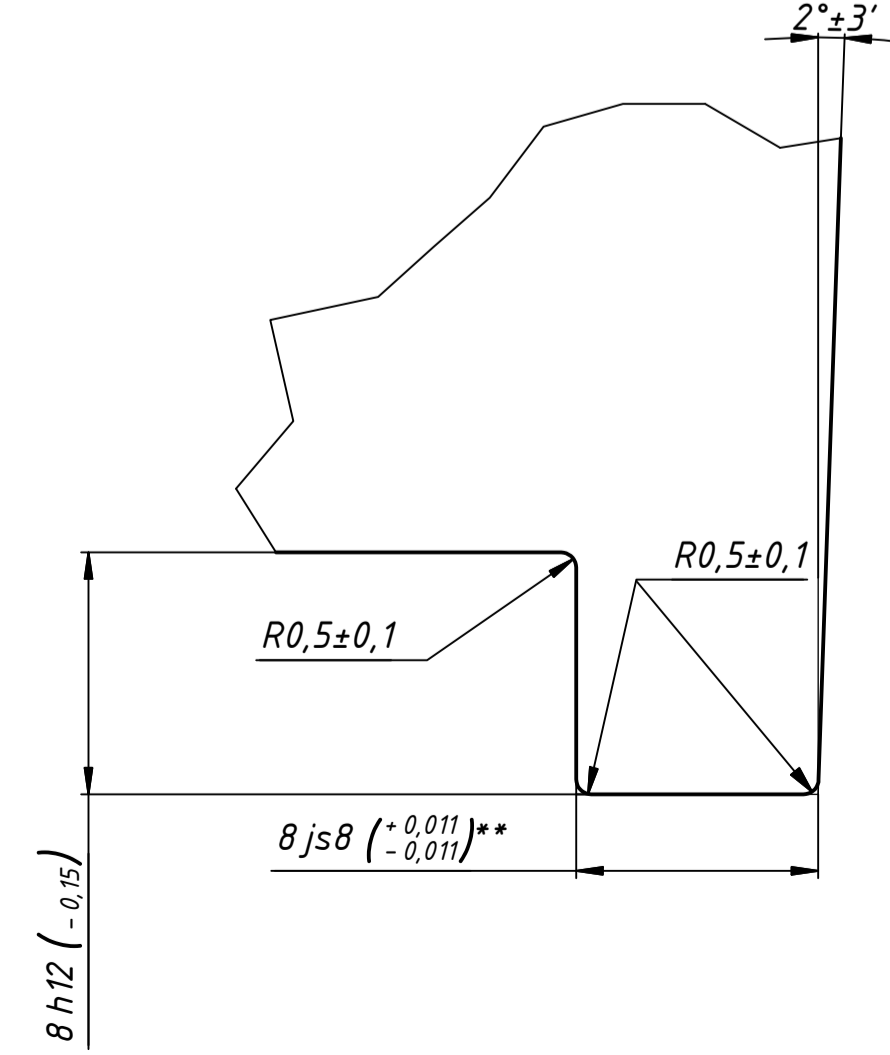
I (4 : 1)



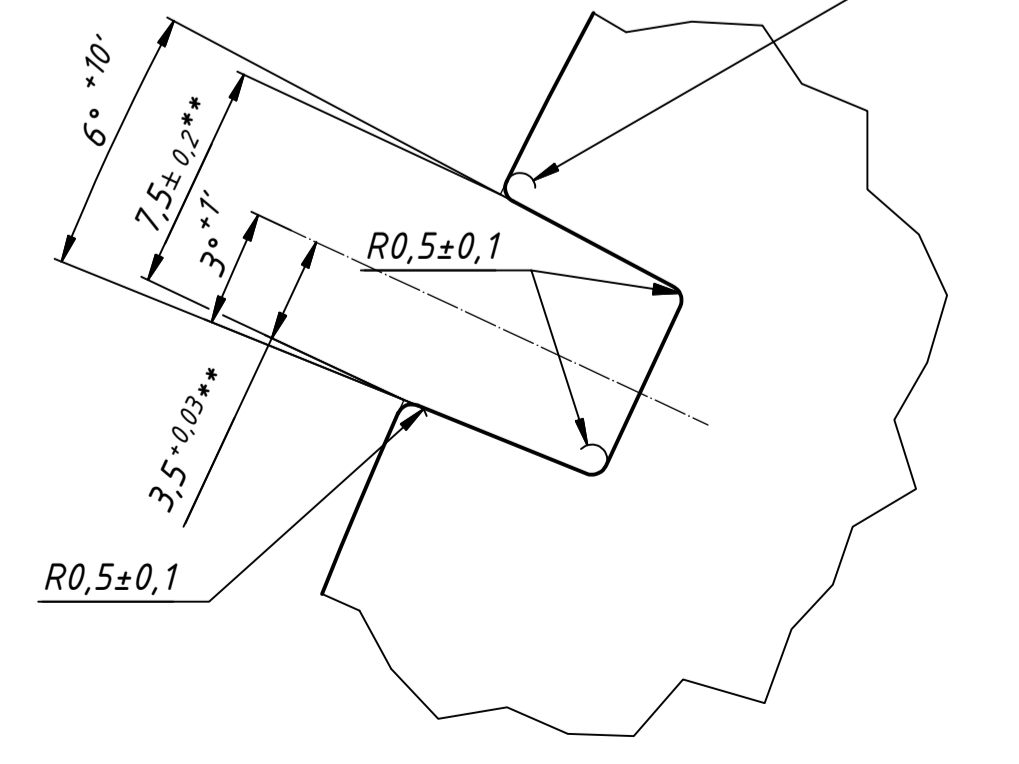
B (4 : 1)



D (4 : 1)



G (4 : 1)



Обозначение	Рис.
ЛМТ14.71-01-01-06-01	1
.07	2

- 1. Неуказанные предельные отклонения линейных размеров ±0,025 мм.
- 2. Неуказанные радиусы сопряжения по контуру воротника 0,5±0,1 мм.
- 3. \*Размеры для справок
- 4. \*\*Размеры от пересечения образующих плоскостей детали.

ЛМТ14.71-01-01-06-01				Лист	Масса	Масштаб
Изм.	Лист	№ докум.	Подп.	Дата	0,3	1:1
Разраб.	Двойченко	03.02.2021		03.02.2021		
Пров.	Алтухов	03.02.2021				
Т. контр.						
Нач. отд.						
Итв.	Столяр	03.02.2021			Лист	Листов
						1

Пластина воротника (лобовая)

Лист AMS 5595G UNS-S-21904  
0607.066x48x120

1 Копировал

Листов, принятых, изданий, изменений, № документа, дата, исполнители, подписи, даты, штампы, иные сведения.