

Файл: Mixer_94_korp_part_2.dwg
Перв. примен.

Справ. №

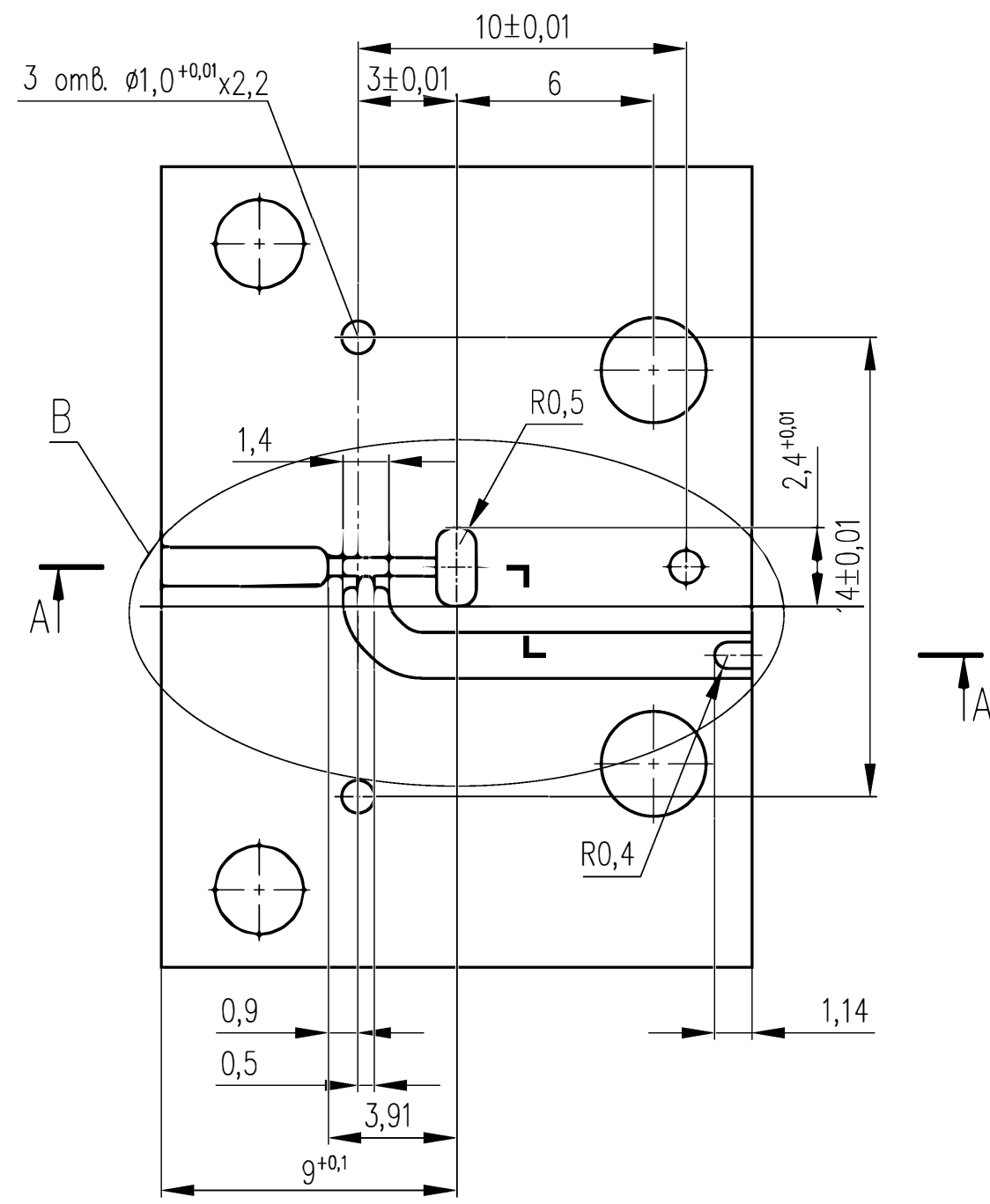
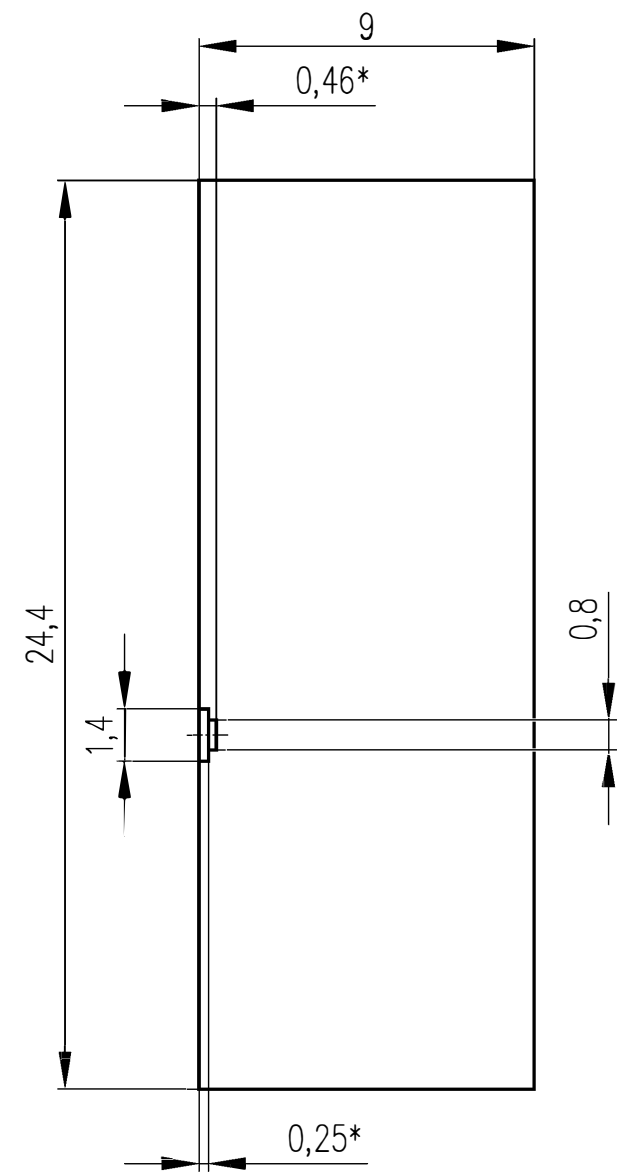
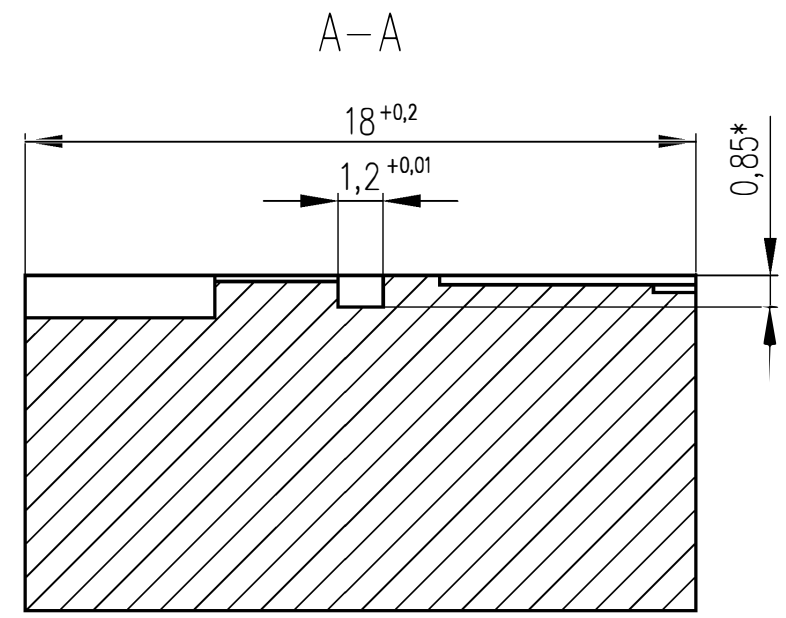
Поср. и дата

Инв. №, губл.

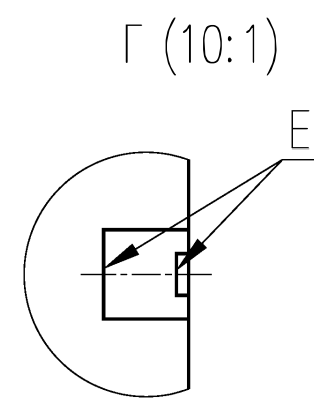
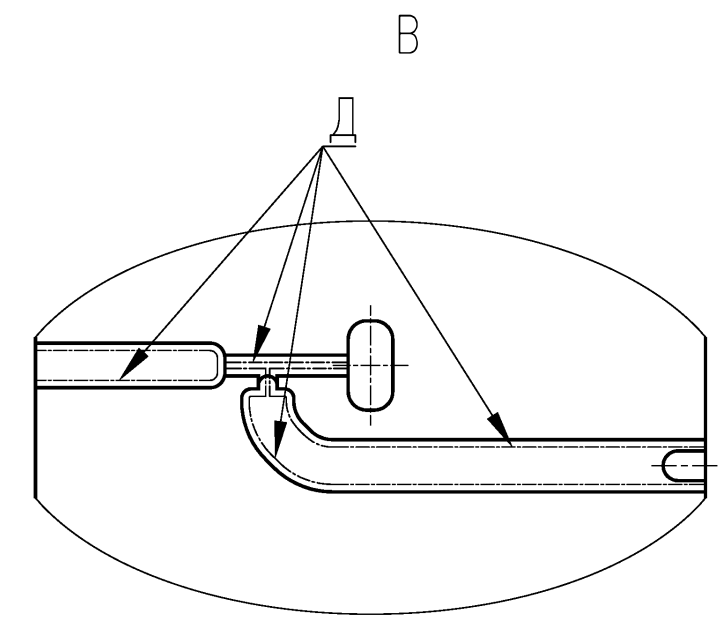
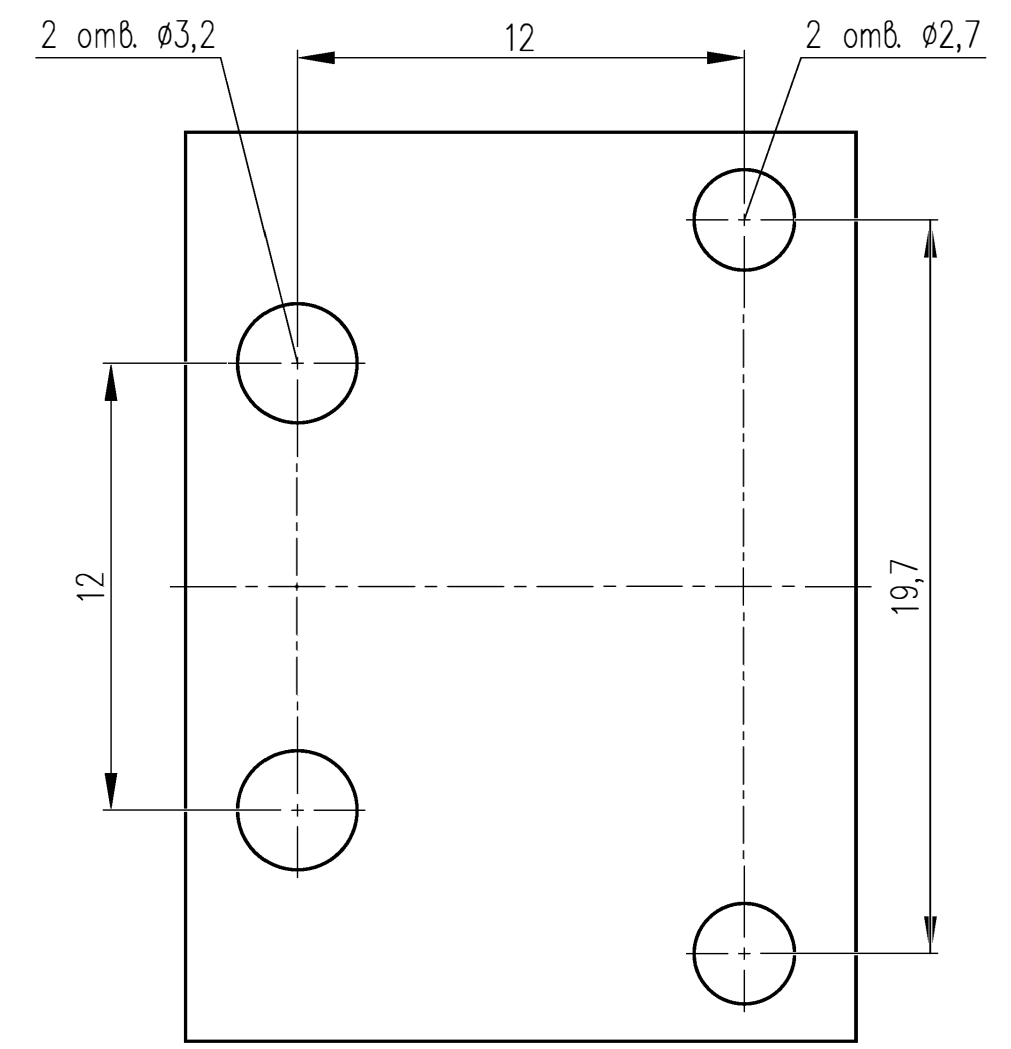
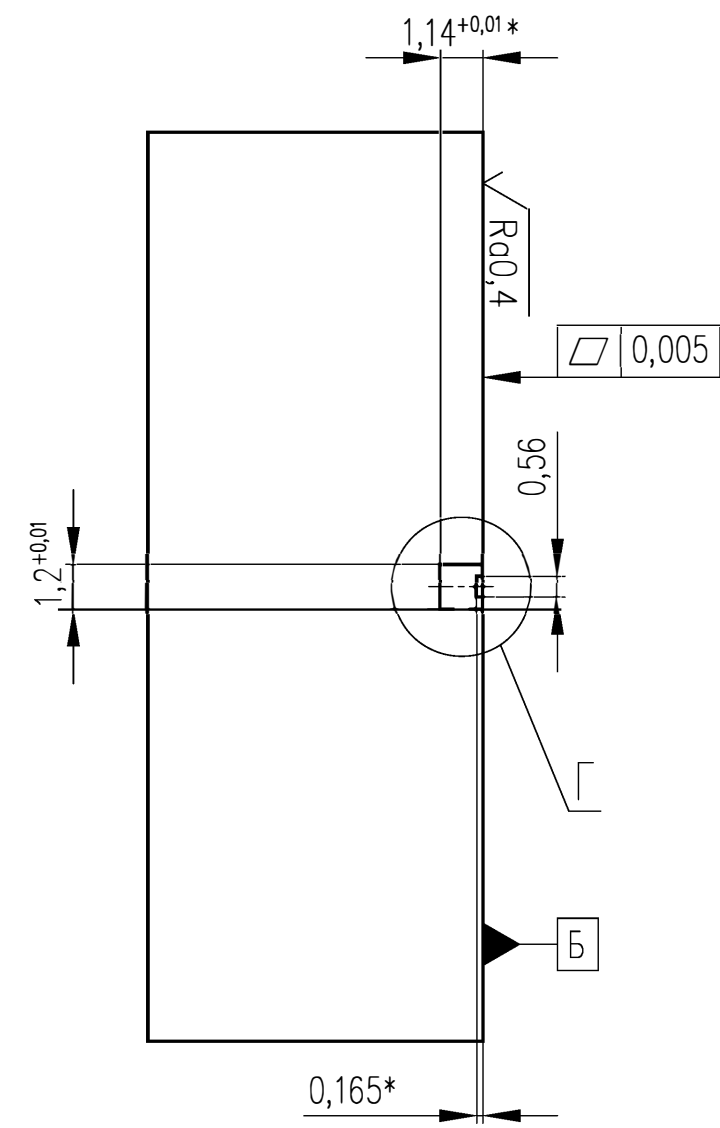
Взам. инв. №

Поср. и дата

Инв. № подл.



A



- 1 * – Размеры после притирки поверхности "Б".
- 2 Притирку поверхности "Б" выполнять во ФГУП СКБ ИРЭ РАН.
- 3 Н8, н8, ± $\frac{IT8}{2}$.
- 4 Шероховатость поверхностей Д, Е – $\sqrt{Ra0,8}$.
- 5 Деталь изготавливать только на станке с ЧПУ по файлу 3-D модели "Mixer_94_korp_part_2.SAT".
- 6 Фаски с волноводных элементов не снимать.

Изм.	Лист	№ докум.	Подп.	Дата	Смеситель 94 ГГц корпус часть 2	Лист	Масса	Масштаб
Разраб.								5:1
Пров.	ур					Лист	Листов	1
Т.контр.								
Н.контр.								
Умб.					Лист ГПРХТ 12 ЛС59-1 ГОСТ 2208-2007			